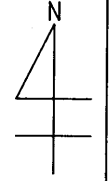


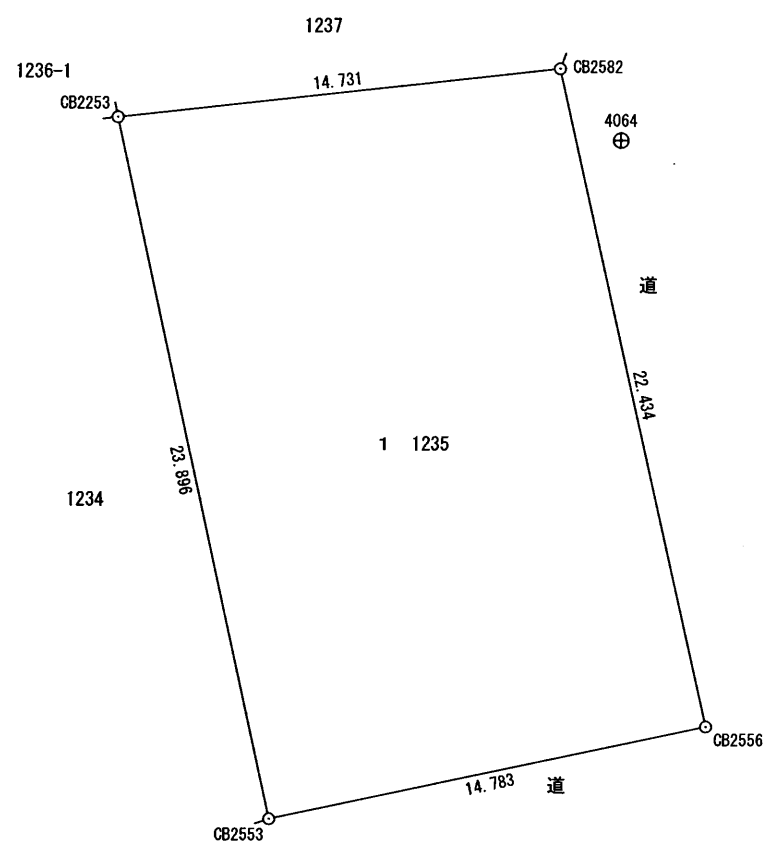
地番	1 1235	土地所在図 地積測量図
土地の所在	松本市寿北五丁目	



測量の基準		既知点の名称及び座標値					
測地系	既知点	座標変換	点名	X座標	Y座標	標識	備考
世界	登記基準点	無	4064	22,723.155	-46,456.089	金属標	
世界	登記基準点	無	4139	22,682.051	-46,447.242	金属標	

地番		1 1235					
筆界点	X座標 (X _n)	Y座標 (Y _n)	点間距離	境界標種別	座標値種別	備考	
CB2253	22,723.849	-46,472.752	23.896	コンクリート標	実測値		
CB2553	22,700.512	-46,467.613	14.783	コンクリート標	実測値		
CB2556	22,703.649	-46,453.167	22.434	コンクリート標	実測値		
CB2582	22,725.530	-46,458.117	14.731	コンクリート標	実測値		
CB2253	22,723.849	-46,472.752		コンクリート標	実測値		
計算方法	$2F = \sum [X_n (Y_{n+1} - Y_{n-1})]$						
倍面積	681.796730						
面積 (㎡)	340.8983650						
地積	340.89 ㎡						

測量年月日	平成 24年 10月 26日
座標系	Ⅷ系



作業機関 作成者	公益社団法人長野県公共嘱託登記 土地家屋調査士協会 (平成25年02月01日作成)	縮尺	計画機関 申請人	長野地方法務局	縮尺	1/250
-------------	---	----	-------------	---------	----	-------