



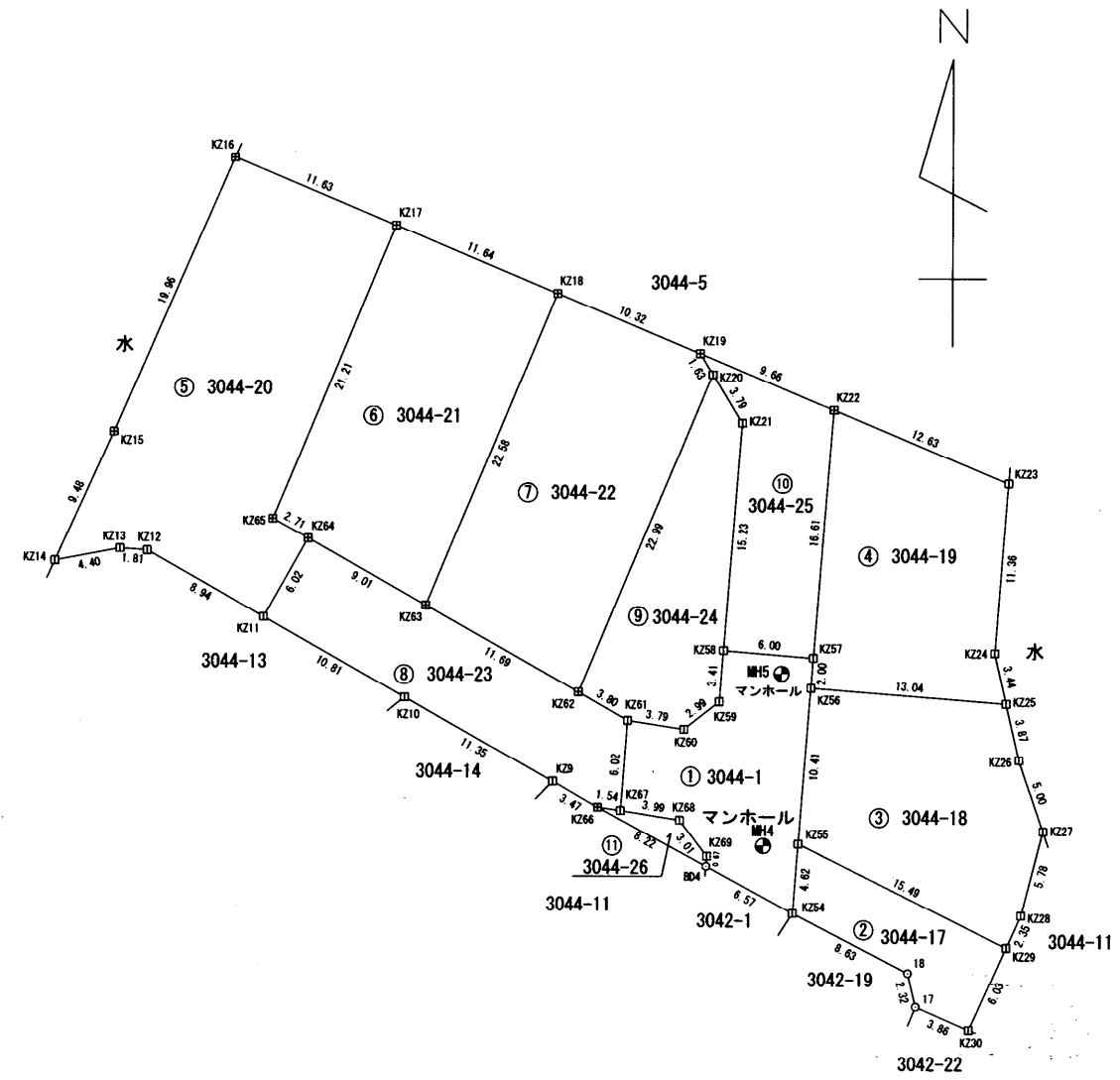
地番	3044-1, 3044-17~3044-26	1/3 地積測量図
土地の所在	安曇野市三郷温	

求積表

地番	① 3044-1			
NO	Xn	Yn	Yn+1-Yn-1	Xn · (Yn+1-Yn-1)
KZ58	27968.566	-54113.363	-6.246	-174691.663236
KZ59	27965.164	-54113.629	-2.628	-73492.450992
KZ60	27963.331	-54115.991	-6.109	-170827.989079
KZ61	27963.909	-54119.738	-4.207	-117644.165163
KZ67	27957.905	-54120.198	3.477	97209.635685
KZ68	27957.275	-54116.261	5.764	161145.733100
KZ69	27954.880	-54114.434	1.776	49647.866880
BD4	27954.216	-54114.485	5.726	160065.840816
KZ54	27951.097	-54108.708	6.134	171452.028998
KZ55	27955.708	-54108.351	1.169	32680.222652
KZ56	27966.082	-54107.539	0.968	27071.167376
KZ57	27968.079	-54107.383	-5.824	-162886.092096
合計				-269.865059
合計面積				134.9325295
地積				134.93 m ²

地番	② 3044-17			
NO	Xn	Yn	Yn+1-Yn-1	Xn · (Yn+1-Yn-1)
KZ55	27955.708	-54108.351	-14.245	-398229.060460
KZ54	27951.097	-54108.708	7.321	204629.981137
18	27947.155	-54101.030	8.211	229474.089705
17	27944.899	-54100.497	4.074	113847.518526
KZ30	27943.353	-54096.956	6.034	168610.192002
KZ29	27948.848	-54094.463	-11.395	-318477.122960
合計				-144.402050
合計面積				72.2010250
地積				72.20 m ²

地番	③ 3044-18			
NO	Xn	Yn	Yn+1-Yn-1	Xn · (Yn+1-Yn-1)
KZ56	27966.082	-54107.539	-13.815	-386351.422830
KZ55	27955.708	-54108.351	13.076	365548.837808
KZ29	27948.848	-54094.463	14.862	415375.778976
KZ28	27950.988	-54093.489	2.419	67613.439972
KZ27	27956.586	-54092.044	-0.175	-4892.402550
KZ26	27961.314	-54093.664	-2.492	-69679.594488
KZ25	27965.080	-54094.536	-13.875	-388015.485000
合計				-400.848112
合計面積				200.4240560
地積				200.42 m ²



測量年月日	平成28年11月9日
座標系	W系 (世界測地系測地成果2011)

使用基準点一覧 (地籍図根点)

点名	X座標	Y座標
TU21-7	28006.789	-54090.402
TU21-8	27948.669	-54106.592

作成者によるパラメータ変換済み

点名	X座標	Y座標
MH4	27955.577	-54110.700
MH5	27967.039	-54109.515

筆界点	境界標の種類
田	コンクリート杭
○	プラスチック杭
□	金属プレート
+	刻み
▽	ペイント

作成者 松本市沢村三丁目4番4号 土地家屋調査士法人 齋藤測量登記事務所 代表社員 齋藤 勉 (平成28年11月9日作成)

申請人 [Redacted] 縮尺 1/500

地番 3044-1, 3044-17~3044-26 ^{2/3} 地積測量図
 土地の所在 安曇野市三郷温

地番 ④ 3044-19				
NO	Xn	Yn	Yn+1-Yn-1	Xn · (Yn+1-Yn-1)
KZ22	27984.640	-54106.070	-12.965	-362820.857600
KZ57	27968.079	-54107.383	-1.469	-41085.108051
KZ56	27966.082	-54107.539	12.847	359280.255454
KZ25	27965.080	-54094.536	12.243	342376.474440
KZ24	27968.437	-54095.296	0.118	3300.275566
KZ23	27979.760	-54094.418	-10.774	-301453.934240
合計				-402.894431
合計面積				201.4472155
地積				201.44 m ²

地番 ⑤ 3044-20				
NO	Xn	Yn	Yn+1-Yn-1	Xn · (Yn+1-Yn-1)
KZ16	28001.349	-54145.974	-18.782	-525921.336918
KZ15	27983.086	-54154.025	-11.976	-335125.437936
KZ14	27974.454	-54157.950	0.398	11133.832692
KZ13	27975.268	-54153.627	6.133	171572.318644
KZ12	27975.135	-54151.817	9.590	268281.544650
KZ11	27970.739	-54144.037	10.752	300741.385728
KZ64	27975.970	-54141.065	0.602	16841.533940
KZ65	27977.289	-54143.435	5.822	162883.776558
KZ17	27996.856	-54135.243	-2.539	-71084.017384
合計				-676.400026
合計面積				338.2000130
地積				338.20 m ²

地番 ⑥ 3044-21				
NO	Xn	Yn	Yn+1-Yn-1	Xn · (Yn+1-Yn-1)
KZ17	27996.856	-54135.243	-18.931	-530008.480936
KZ65	27977.289	-54143.435	-5.822	-162883.776558
KZ64	27975.970	-54141.065	10.210	285634.653700
KZ63	27971.536	-54133.225	16.561	463236.607696
KZ18	27992.359	-54124.504	-2.018	-56488.580462
合計				-509.576560
合計面積				254.7882800
地積				254.78 m ²

地番 ⑦ 3044-22				
NO	Xn	Yn	Yn+1-Yn-1	Xn · (Yn+1-Yn-1)
KZ18	27992.359	-54124.504	-18.243	-510664.605237
KZ63	27971.536	-54133.225	1.464	40950.328704
KZ62	27965.791	-54123.040	19.092	533922.881772
KZ20	27986.982	-54114.133	8.058	225519.100956
KZ19	27988.374	-54114.982	-10.371	-290267.426754
合計				-539.720559
合計面積				269.8602795
地積				269.86 m ²

地番 ⑧ 3044-23				
NO	Xn	Yn	Yn+1-Yn-1	Xn · (Yn+1-Yn-1)
KZ64	27975.970	-54141.065	-10.812	-302476.187640
KZ11	27970.739	-54144.037	6.442	180187.500638
KZ10	27965.421	-54134.623	19.298	539676.694458
KZ9	27959.841	-54124.739	12.902	360737.868582
KZ66	27958.122	-54121.721	4.541	126957.832002
KZ67	27957.905	-54120.198	1.983	55440.525615
KZ61	27963.909	-54119.738	-2.842	-79473.429378
KZ62	27965.791	-54123.040	-13.487	-377174.623217
KZ63	27971.536	-54133.225	-18.025	-504186.936400
合計				-310.755340
合計面積				155.3776700
地積				155.37 m ²

地番 ⑨ 3044-24				
NO	Xn	Yn	Yn+1-Yn-1	Xn · (Yn+1-Yn-1)
KZ20	27986.982	-54114.133	-10.881	-304526.351142
KZ62	27965.791	-54123.040	-5.605	-156748.258555
KZ61	27963.909	-54119.738	7.049	197117.594541
KZ60	27963.331	-54115.991	6.109	170827.989079
KZ59	27965.164	-54113.629	2.628	73492.450992
KZ58	27968.566	-54113.363	1.470	41113.792020
KZ21	27983.750	-54112.159	-0.770	-21547.487500
合計				-270.270565
合計面積				135.1352825
地積				135.13 m ²

地番 ⑩ 3044-25				
NO	Xn	Yn	Yn+1-Yn-1	Xn · (Yn+1-Yn-1)
KZ19	27988.374	-54114.982	-8.063	-225670.259562
KZ20	27986.982	-54114.133	2.823	79007.250186
KZ21	27983.750	-54112.159	0.770	21547.487500
KZ58	27968.566	-54113.363	4.776	133577.871216
KZ57	27968.079	-54107.383	7.293	203971.200147
KZ22	27984.640	-54106.070	-7.599	-212655.279360
合計				-221.729873
合計面積				110.8649365
地積				110.86 m ²

作成者 松本市沢村三丁目... 土地家屋調査士 齋藤測量登記事務所 代表社員 (平成 28 年 11 月 9 日作成)

申請人 [Redacted]

縮尺 1/



地番	3044-1, 3044-17~3044-26	3/3 地積測量図
土地の所在	安曇野市三郷温	

地番 ① 3044-26				
NO	Xn	Yn	Yn+1-Yn-1	Xn · (Yn+1-Yn-1)
KZ66	27958.122	-54121.721	5.713	159724.750986
BD4	27954.216	-54114.485	7.287	203702.371992
KZ69	27954.880	-54114.434	-1.776	-49647.866880
KZ68	27957.275	-54116.261	-5.764	-161145.733100
KZ67	27957.905	-54120.198	-5.460	-152650.161300
合計				-16.638302
合計面積				8.3191510
地積				8.31 m ²

総合計面積	1881.5504385 m ²
-------	-----------------------------

作成者	松本市沢村三丁目4番47号 土地家屋調査士法人 齋藤測量登記事務所 代表社員 齋藤 隆	申請人	[Redacted]	縮尺	1/
	(平成 28 年 11 月 9 日作成)				