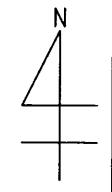


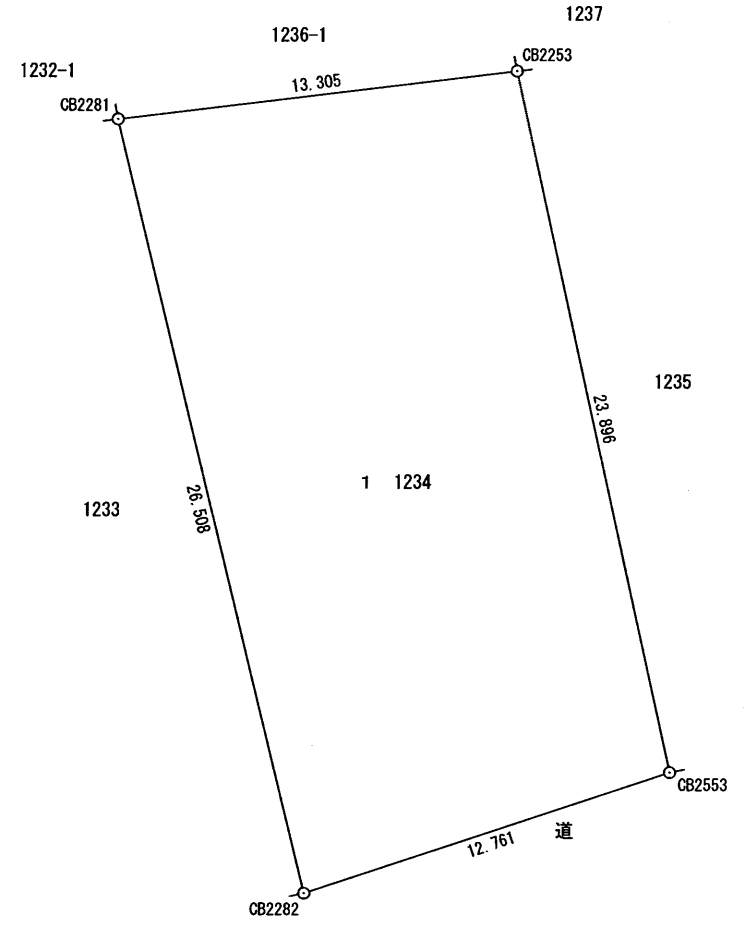
地番	1 1234	土地所在図 地積測量図
土地の所在	松本市寿北五丁目	



測量の基準		既知点の名称及び座標値					
測地系	既知点	座標変換	点名	X座標	Y座標	標識	備考
世界	登記基準点	無	4064	22,723.155	-46,456.089	金属標	
世界	登記基準点	無	4139	22,682.051	-46,447.242	金属標	

地番		1 1234					
筆界点	X座標 (X _n)	Y座標 (Y _n)	点間距離	境界標種別	座標値種別	備考	
CB2281	22,722.217	-46,485.957	26.508	コンクリート標	実測値		
CB2282	22,696.455	-46,479.712	12.761	コンクリート標	実測値		
CB2553	22,700.512	-46,467.613	23.896	コンクリート標	実測値		
CB2253	22,723.849	-46,472.752	13.305	コンクリート標	実測値		
CB2281	22,722.217	-46,485.957		コンクリート標	実測値		
計算方法	$2F = \sum \{X_n (Y_{n+1} - Y_{n-1})\}$						
倍面積							653.582336
面積 (㎡)							326.7911680
地積							326.79 ㎡

測量年月日	平成 24 年 10 月 26 日
座標系	Ⅷ系



作業機関 作成者	公益社団法人長野県公共嘱託登記 土地家屋調査士協会 (平成25年02月01日作成)	縮尺	計画機関 申請人	長野地方法務局	縮尺	1/250
-------------	---	----	-------------	---------	----	-------