

登記年月日：平成3年2月11日

表示年月日：2017/07/07

3.12.11

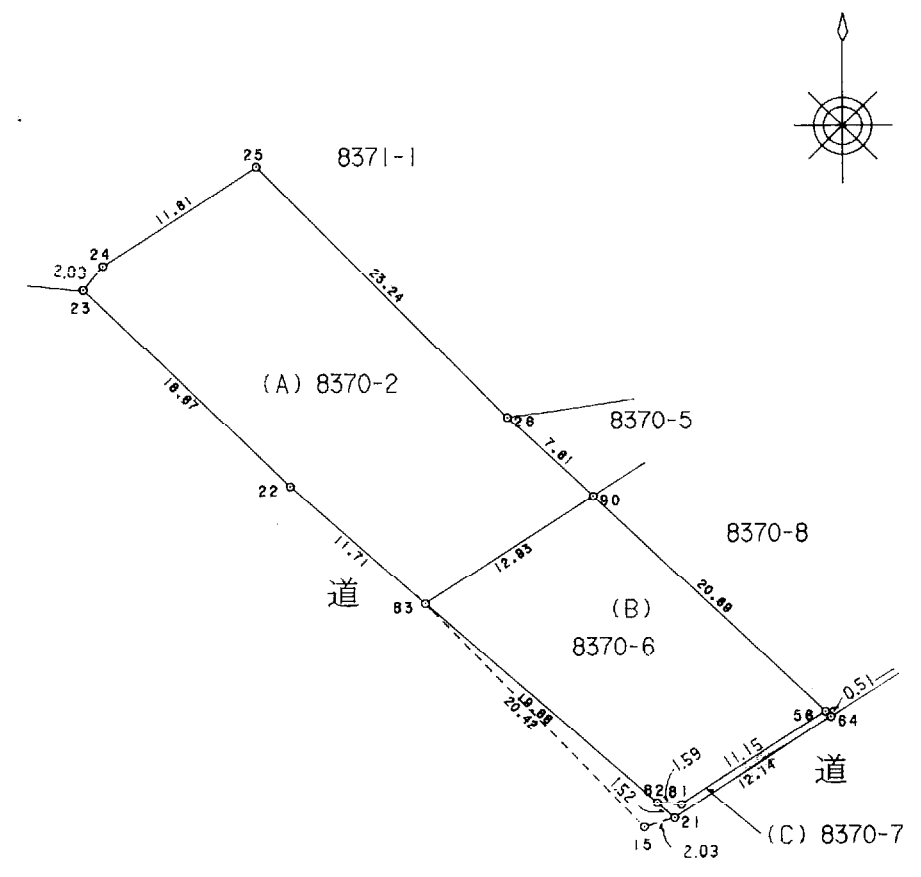
地番	8370-2, -6, -7	地積測量図
土地の所在	南安曇郡穂高町大字穂高 安曇野市穂高	

331278

地番(A) 8370-2				
No	X	Y	Y"	X _n *Y"
83	37156.608	-56504.583	19.582	727600.697856
22	37164.387	-56513.335	22.019	818322.637353
23	37177.525	-56526.602	11.984	445535.459600
24	37179.096	-56525.319	-11.150	-414546.920400
25	37185.593	-56515.452	-26.063	-969168.110359
26	37168.930	-56499.256	-21.699	-806528.612070
90	37163.671	-56493.753	5.327	197970.875417
			倍面積	813.972603
			面積	406.9863015
			地積	406 ㎡

地番(B) 8370-6				
No	X	Y	Y"	X _n *Y"
81	37143.280	-56488.136	10.928	405901.763840
82	37143.398	-56489.721	16.447	610897.466906
83	37156.608	-56504.583	4.032	149815.443456
90	37163.671	-56493.753	-25.790	-958451.075090
56	37149.373	-56478.793	-5.617	-208668.028141
			倍面積	504.429029
			面積	252.2145145
			地積	252 ㎡

地番(C) 8370-7				
No	X	Y	Y"	X _n *Y"
21	37142.389	-56488.586	11.300	419708.995700
82	37143.398	-56489.721	-0.450	-16714.529100
81	37143.280	-56488.136	-10.928	-405901.763840
56	37149.373	-56478.793	-9.715	-360906.158695
64	37149.018	-56478.421	9.793	363800.333274
			倍面積	13.122661
			面積	6.5613305
			地積	6.56 ㎡



15 = キンジュンテン
 X = 37141.791
 Y = -56490.526

15, 21, 22, 23, 24, 25 = プラスチック クイ
 26 = コンクリート クイ

作製者 南安曇郡穂高町大字穂高 4番地
 土地調査士 伊藤武生 (平成 3年 12月 7日 作製)

申請人

縮尺 1/500

(日本土地家屋調査士会連合会用紙)