

登記年月日：平成4年9月22日



4.9.22

地積測量図  
土地所在図

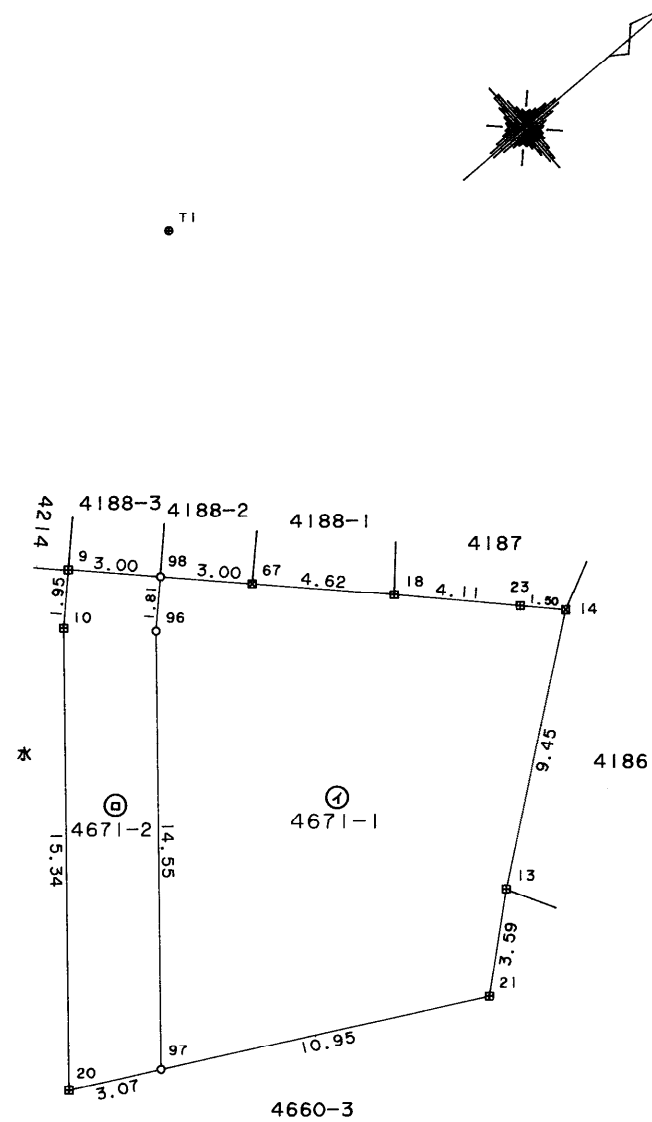
地番	4671-1 4671-2
土地の所在	南安曇郡穂高町大字穂高 安曇野市穂高

327573

座標求積表

地番	① 4671-1	Xn	Yn	(Xn+1 - Xn-1)Yn
98		37792.131	-54450.249	185239.747098
96		37790.831	-54448.979	584237.544670
97		37781.401	-54437.892	-12575.153052
21		37791.062	-54432.718	-675346.732226
13		37793.808	-54435.034	-560082.064826
14		37801.351	-54440.739	-353973.684978
23		37800.310	-54441.827	211343.172414
18		37797.469	-54444.799	330861.043523
67		37794.233	-54448.103	290643.973814
倍面積				347.846437
面積				173.9232185
地積				173.92 m <sup>2</sup>

地番	② 4671-2	Xn	Yn	(Xn+1 - Xn-1)Yn
9		37790.028	-54452.395	190528.930105
10		37788.632	-54451.031	617256.887416
20		37778.692	-54439.343	393650.889233
97		37781.401	-54437.892	-660821.570988
96		37790.831	-54448.979	-584237.544670
98		37792.131	-54450.249	43723.549947
倍面積				101.141043
面積				50.5705215
地積				50.57 m <sup>2</sup>



座標一覧表

測点名	X	Y	座標
T1	37799.876	-54458.704	

境界標の表示	
田	コンクリート杭
☒	プラスチック杭
⊕	金属標
⊙	構造物刻印
□	木杭
○	その他

作製者

土地調査士  
家屋

南安曇郡穂高町大字穂高4324番

三原 雅

(平成4年9月12日作製)

(日本土地家屋調査士会連合会用紙)

申請人



縮尺

1/250