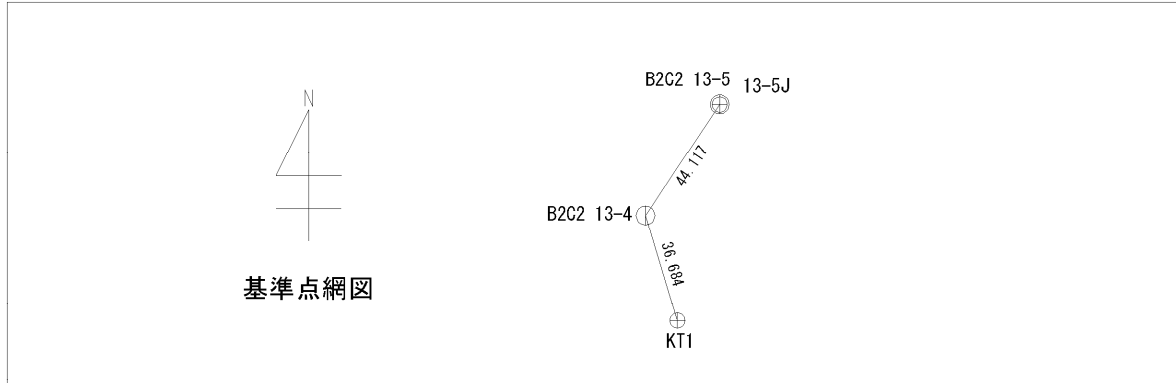


登記年月日：平成28年6月20日

表示年月日：2017/01/27

地番	A 4660-3	土地所	在	図
土地の所在	安曇野市穂高			



【作成者のパラメータ変換による：Ver. 2011】

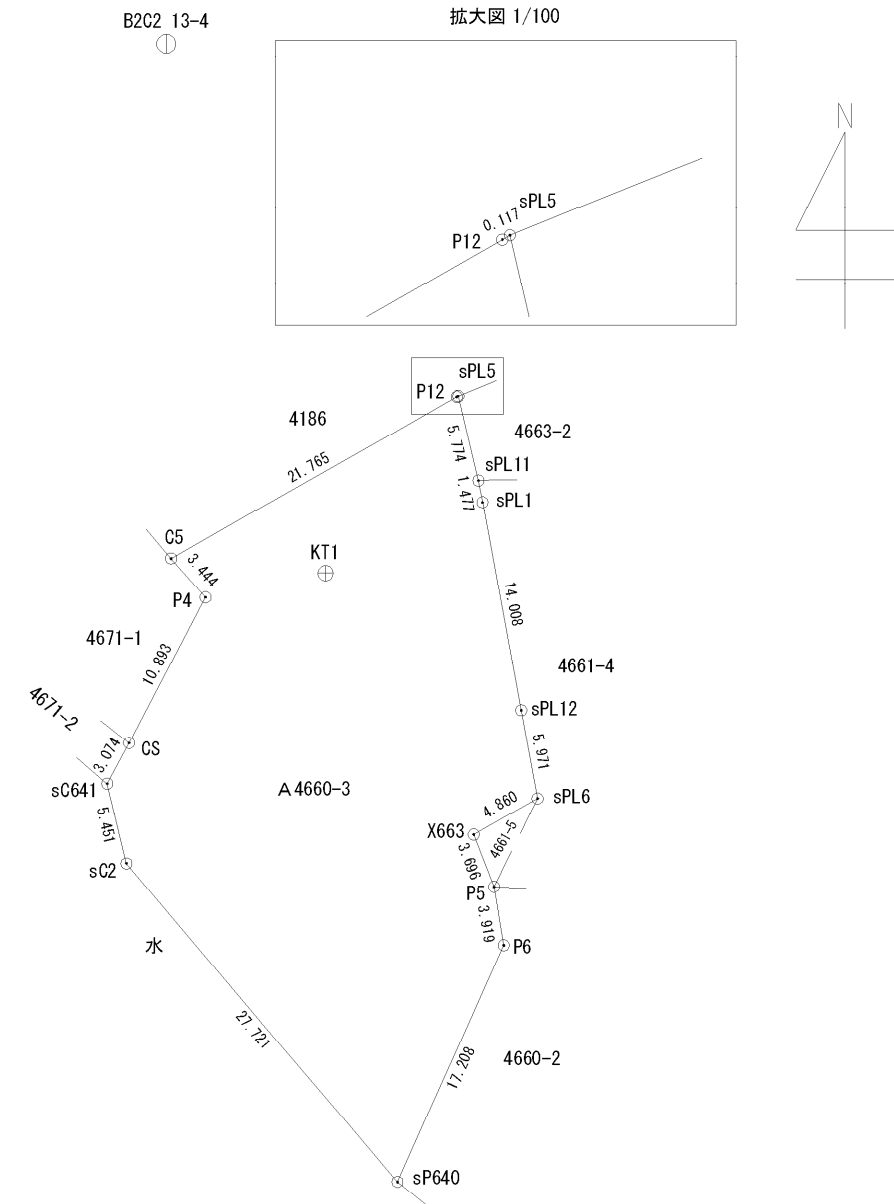
測量の基準		既知点の名称及び座標値				
測地系	既知点	座標変換	点名	X座標	Y座標	備考
世界図根多角点	有		B2C2 13-4	38,179.376	-54,715.968	金属標 器械点
世界図根多角点	有		B2C2 13-5	38,215.991	-54,691.359	金属標 後視点
世界登記基準点	無		13-5J	38,215.991	-54,691.358	金属標 TS値
世界登記基準点	無		KT1	38,144.244	-54,705.410	金属標 TS値

平面直角座標による求積表

地番		A 4660-3						
筆界点	X座標 (X _n)	Y座標 (Y _n)	点間距離	境界標種別	座標値種別	備考		
sPL5	38,156.011	-54,696.617	0.117	金属プレート標	実測値	TS値		
P12	38,155.954	-54,696.719	21.765	プラスチック標	実測値	TS値		
C5	38,145.216	-54,715.651	3.444	コンクリート標	実測値	TS値		
P4	38,142.643	-54,713.362	10.893	プラスチック標	実測値	TS値		
CS	38,133.007	-54,718.441	3.074	コンクリート標	実測値	TS値		
sC641	38,130.294	-54,719.887	5.451	コンクリート標	実測値	TS値		
sC2	38,124.995	-54,718.607	27.721	コンクリート標	実測値	TS値		
sP640	38,103.880	-54,700.645	17.208	プラスチック標	実測値	TS値		
P6	38,119.581	-54,693.603	3.919	プラスチック標	実測値	TS値		
P5	38,123.446	-54,694.252	3.696	プラスチック標	実測値	TS値		
X663	38,126.891	-54,695.590	4.860	-	計算			
sPL6	38,129.297	-54,691.367	5.971	金属プレート標	実測値	TS値		
sPL12	38,135.171	-54,692.441	14.008	金属プレート標	実測値	TS値		
sPL1	38,148.941	-54,695.013	1.477	金属プレート標	実測値	TS値		
sPL11	38,150.393	-54,695.283	5.774	金属プレート標	実測値	TS値		
計算方法	2F = Σ {X _n (Y _{n+1} - Y _{n-1})}							
倍面積	1759.117500							
面積 (㎡)	879.5587500							
地積	879.55 ㎡							

☆筆界点名の先頭に“s”のあるものは新設標識である

測量年月日	平成28年 5月26日
座標系	Ⅷ系



作成者	土地家屋調査士 三原 雅	縮尺	1 / 2500	申請人	[Redacted]	縮尺	1 / 500
		(平成28年 5月 26日作成)					