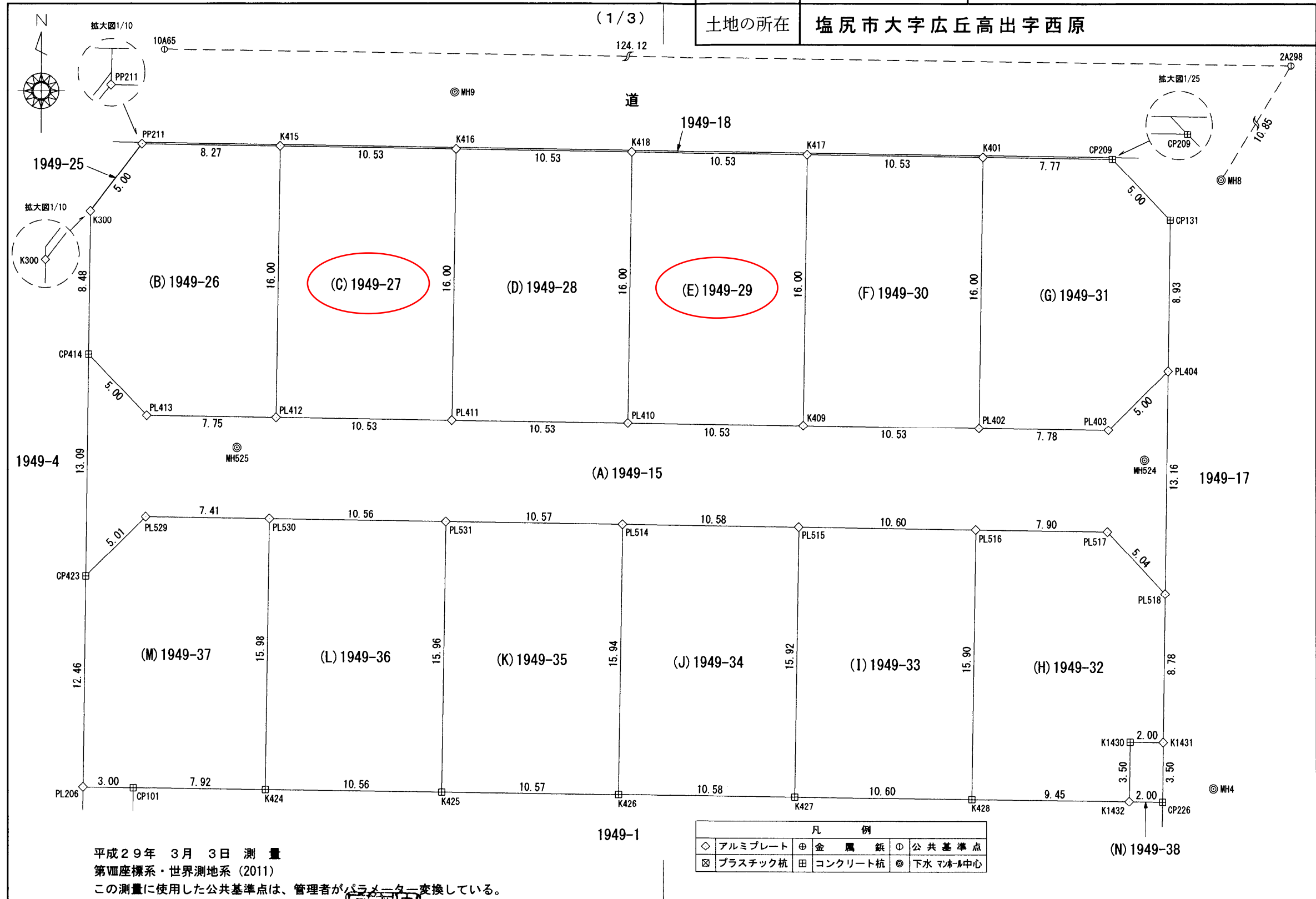


地積測量図
土地所在図

地番	1949-15、 1949-26乃至1949-38
土地の所在	塩尻市大字広丘高出字西原



凡 例			
◇	アルミプレート	⊕	金 属 杭
⊙	公共基準点	⊗	コンクリート杭
⊚	下水マンホール中心		

作成者 松本市大字島内36番地
土地家屋調査士 宮下 新 (平成29年 3月 7日作成)

申請人

縮尺 1/250

(長野県土地家屋調査士会用紙)

地積測量図

地番	1949-15、 1949-26乃至1949-38
土地の所在	塩尻市大字広丘高出字西原

(2/3)

地番	(D)1949-28			
測点	X	Y	X - X	Y (X-X)
PL411	14727.918	-48659.879	16.149	-785808.385971
K416	14743.917	-48659.652	15.850	-771255.484200
K418	14743.768	-48649.125	-16.149	785634.719625
PL410	14727.768	-48649.352	-15.850	771092.229200
			倍面積	336.921346
			面積	168.460673
			地積	168.46 m ²

地番	(E)1949-29			
測点	X	Y	X - X	Y (X-X)
PL410	14727.768	-48649.352	16.149	-785638.385448
K418	14743.768	-48649.125	15.851	-771137.280375
K417	14743.619	-48638.598	-16.149	785464.719102
K409	14727.619	-48638.825	-15.851	770974.015075
			倍面積	336.931646
			面積	168.465823
			地積	168.46 m ²

地番	(F)1949-30			
測点	X	Y	X - X	Y (X-X)
K409	14727.619	-48638.825	16.149	-785468.384925
K417	14743.619	-48638.598	15.850	-770921.778300
K401	14743.469	-48628.071	-16.149	785294.718579
PL402	14727.470	-48628.298	-15.850	770758.523300
			倍面積	336.921346
			面積	168.460673
			地積	168.46 m ²

地番	(G)1949-31			
測点	X	Y	X - X	Y (X-X)
PL402	14727.470	-48628.298	16.110	-783401.880780
K401	14743.469	-48628.071	15.889	-772651.420119
CP209	14743.359	-48620.300	-3.695	179652.008500
CP131	14739.774	-48616.813	-12.514	608390.797882
PL404	14730.845	-48616.937	-12.415	603579.272855
PL403	14727.359	-48620.521	-3.375	164094.258375
			倍面積	336.963287
			面積	168.481643
			地積	168.48 m ²

地番	(A)1949-15			
測点	X	Y	X - X	Y (X-X)
CP423	14718.669	-48681.805	-9.602	467442.691610
PL529	14722.157	-48678.208	3.383	-164678.377664
PL530	14722.052	-48670.796	-0.255	12411.052980
PL531	14721.902	-48660.236	-0.300	14598.070800
PL514	14721.752	-48649.666	-0.300	14594.899800
PL515	14721.602	-48639.083	-0.300	14591.724900
PL516	14721.452	-48628.488	-0.262	12740.663856
PL517	14721.340	-48620.589	-3.767	183153.758763
PL518	14717.685	-48617.119	9.505	-462105.716095
PL404	14730.845	-48616.937	9.674	-470320.248538
PL403	14727.359	-48620.521	-3.375	164094.258375
PL402	14727.470	-48628.298	0.260	-12643.357480
K409	14727.619	-48638.825	0.298	-14494.369850
PL410	14727.768	-48649.352	0.299	-14546.156248
PL411	14727.918	-48659.879	0.299	-14549.303821
PL412	14728.067	-48670.406	0.259	-12605.635154
PL413	14728.177	-48678.152	3.692	-179719.737184
CP414	14731.759	-48681.640	-9.508	462865.033120
			倍面積	-829.252170
			面積	414.626085
			地積	414.62 m ²

地番	(B)1949-26			
測点	X	Y	X - X	Y (X-X)
K415	14744.067	-48670.179	-16.117	784417.274943
PL412	14728.067	-48670.406	-15.890	773372.751340
PL413	14728.177	-48678.152	3.692	-179719.737184
CP414	14731.759	-48681.640	12.064	-587295.304960
K300	14740.241	-48681.532	12.425	-604868.035100
PP211	14744.184	-48678.451	3.826	-186243.753526
			倍面積	336.804487
			面積	168.402243
			地積	168.40 m ²

地番	(C)1949-27			
測点	X	Y	X - X	Y (X-X)
PL411	14727.918	-48659.879	-15.850	771259.082150
PL412	14728.067	-48670.406	16.149	-785978.386494
K415	14744.067	-48670.179	15.850	-771422.337150
K416	14743.917	-48659.652	-16.149	785804.720148
			倍面積	336.921346
			面積	168.460673
			地積	168.46 m ²

平成29年 3月 3日 測量
 第Ⅷ座標系・世界測地系(2011)
 この測量に使用した公共基準点は、管理者がパラメーター変換している。

作成者 松本市大字島内362番地
 土地家屋調査士 宮下 新 (平成29年 3月 7日作成)

申請人

縮尺 1/

(長野県土地家屋調査士会用紙)

地積測量図

地番	1949-15、 1949-26乃至1949-38	—土地所在図—
土地の所在	塩尻市大字広丘高出字西原	

(3/3)

地番	(L)1949-36			
測点	X	Y	X - X	Y (X-X)
PL531	14721.902	-48660.236	16.109	-783867.741724
PL530	14722.052	-48670.796	-15.828	770361.359088
K424	14706.074	-48671.040	-16.109	784041.783360
K425	14705.943	-48660.482	15.828	-770198.109096
			倍面積	-337.291628
			面積	168.645814
			地積	168.64 m ²

地番	(H)1949-32			
測点	X	Y	X - X	Y (X-X)
PL516	14721.452	-48628.488	15.790	-767843.825520
PL517	14721.340	-48620.589	-3.767	183153.758763
PL518	14717.685	-48617.119	-12.431	604359.406289
K1431	14708.909	-48617.241	-8.752	425498.093232
K1430	14708.933	-48619.242	-3.475	168951.865950
K1432	14705.434	-48619.289	-3.383	164479.054687
K428	14705.550	-48628.734	16.018	-778935.061212
			倍面積	336.707811
			面積	168.353905
			地積	168.35 m ²

地番	(M)1949-37			
測点	X	Y	X - X	Y (X-X)
PL530	14722.052	-48670.796	16.083	-782772.412068
PL529	14722.157	-48678.208	-3.383	164678.377664
CP423	14718.669	-48681.805	-15.947	776328.744335
PL206	14706.210	-48681.963	-12.497	608378.491611
CP101	14706.172	-48678.960	-0.136	6620.338560
K424	14706.074	-48671.040	15.880	-772896.115200
			倍面積	-337.424902
			面積	168.712451
			地積	168.71 m ²

地番	(I)1949-33			
測点	X	Y	X - X	Y (X-X)
PL516	14721.452	-48628.488	16.052	-780584.489376
PL515	14721.602	-48639.083	-15.771	767086.977993
K427	14705.681	-48639.329	-16.052	780758.509108
K428	14705.550	-48628.734	15.771	-766923.763914
			倍面積	-337.233811
			面積	168.616905
			地積	168.61 m ²

地番	(N)1949-38			
測点	X	Y	X - X	Y (X-X)
K1430	14708.933	-48619.242	-3.475	168951.865950
K1432	14705.434	-48619.289	-3.524	171334.374436
CP226	14705.409	-48617.289	3.475	-168945.079275
K1431	14708.909	-48617.241	3.524	-171327.157284
			倍面積	-14.003827
			面積	7.001913
			地積	7.00 m ²

地番	(J)1949-34			
測点	X	Y	X - X	Y (X-X)
PL515	14721.602	-48639.083	16.071	-781678.702893
PL514	14721.752	-48649.666	-15.790	768178.226140
K426	14705.812	-48649.912	-16.071	781852.735752
K427	14705.681	-48639.329	15.790	-768015.004910
			倍面積	-337.254089
			面積	168.627044
			地積	168.62 m ²

基準点等座標一覧表 (単位：m)

測点	X	Y	備考
2A298	14748.805	-48605.209	公共基準点
10A65	14750.457	-48729.318	公共基準点
MH4	14706.187	-48614.219	下水マンホール蓋中心
MH8	14742.120	-48613.754	下水マンホール蓋中心
MH9	14747.273	-48659.738	下水マンホール蓋中心
MH524	14725.585	-48618.362	下水マンホール蓋中心
MH525	14726.265	-48672.738	下水マンホール蓋中心

地番	(K)1949-35			
測点	X	Y	X - X	Y (X-X)
PL514	14721.752	-48649.666	16.090	-782773.125940
PL531	14721.902	-48660.236	-15.809	769269.670924
K425	14705.943	-48660.482	-16.090	782947.155380
K426	14705.812	-48649.912	15.809	-769106.458808
			倍面積	-337.241556
			面積	168.620778
			地積	168.62 m ²

平成29年 3月 3日 測量
 第Ⅷ座標系・世界測地系(2011)
 この測量に使用した公共基準点は、管理者がパラメーター変換している。

作成者 松本市大字島内362番地
 土地調査士 宮下 新 (平成29年 3月 7日作成)
 (長野県土地家屋調査士会用紙)

申請人

縮尺 1/