

登記年月日：平成30年7月12日

地積測量図
土地所在図

地番	1141-1, 1141-2
土地の所在	塩尻市大字広丘高出字出川

求積表

地番 ① 1141-1				
NO	X _n	Y _n	Y _{n+1} -Y _{n-1}	X _n · (Y _{n+1} -Y _{n-1})
BP1	14322.033	-48119.646	-24.741	-354341.418453
Y2	14318.920	-48119.203	0.145	2076.243400
Y3	14312.928	-48119.501	-1.785	-25548.576480
PK5	14306.920	-48120.988	19.675	281488.651000
PK6	14306.655	-48099.826	26.150	374119.028250
PK4	14307.145	-48094.838	5.633	80592.147785
Y7	14318.450	-48094.193	0.376	5383.737200
BP2	14324.125	-48094.462	-25.453	-364591.953625
合計				-822.140923
合計面積				411.0704615
合計地積				411.07 m ²

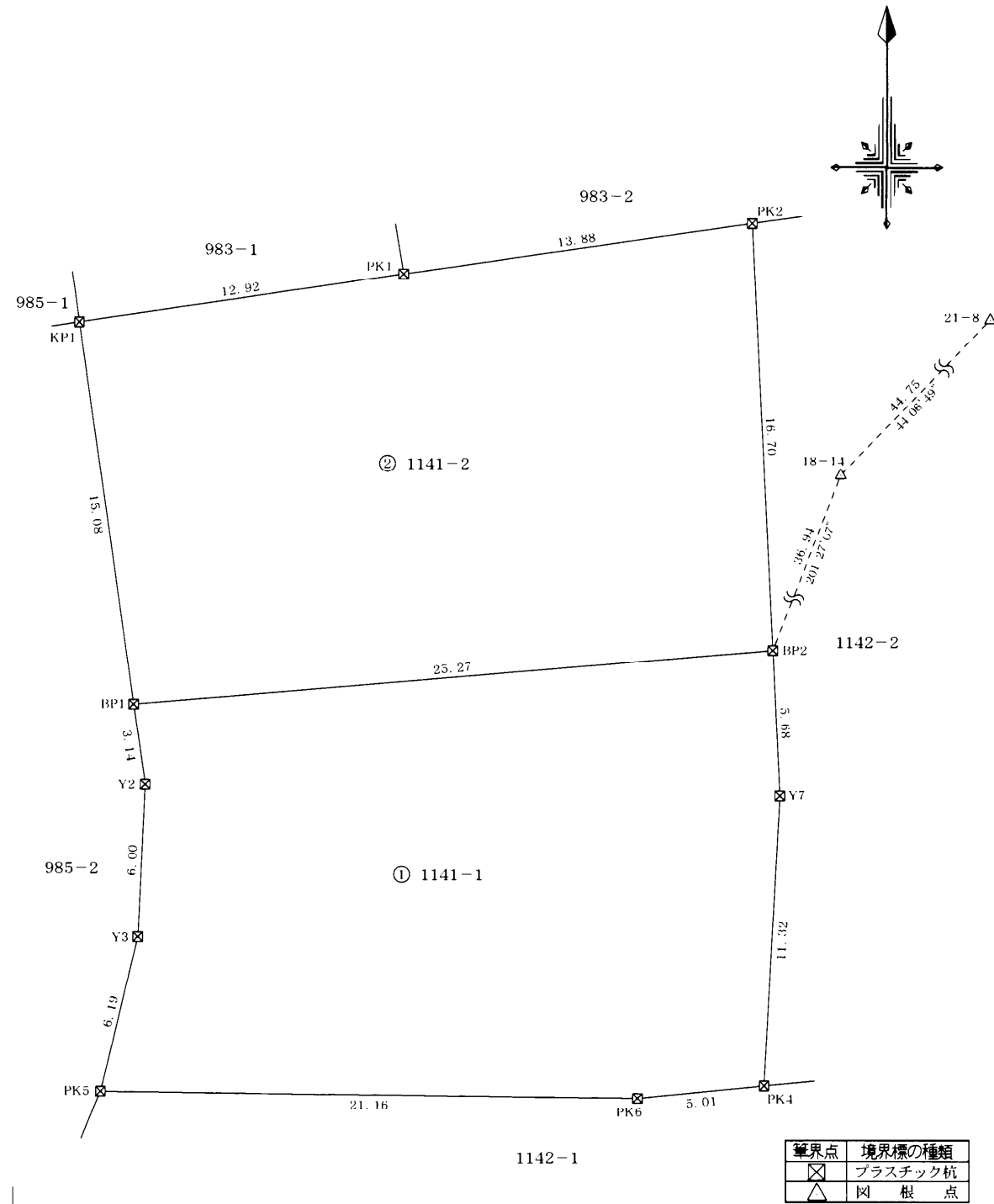
地番 ② 1141-2				
NO	X _n	Y _n	Y _{n+1} -Y _{n-1}	X _n · (Y _{n+1} -Y _{n-1})
KP1	14336.960	-48121.773	-10.657	-152788.982720
BP1	14322.033	-48119.646	27.311	391149.043263
BP2	14324.125	-48094.462	24.392	349394.057000
PK2	14340.802	-48095.254	-14.527	-208328.830654
PK1	14338.812	-48108.989	-26.519	-380250.955428
合計				-825.668539
合計面積				412.8342695
合計地積				412.83 m ²

総計面積	823.9047310 m ²
------	----------------------------

参照点	X座標	Y座標	距離	方向角
18-14(図根点)	14358.509	-48080.951	44.75	44°06'49"
21-8(図根点)	14390.638	-48049.801		

参照点・境界点表		
器械点	後視点	
X座標	14358.509	14390.638
Y座標	-48080.951	-48049.801
方向角	44°06'49"	距離 44.75
境界点	観測角	距離
BP2	157°20'18"	36.94

測量年月日	平成30年 7月 4日
座標系	任意
再測量及びパラメーター変換がされていない。	



作成者 松本市渚一丁目3番1号
土地調査士 荒井 伸介 (平成30年 7月 5日作成)
家屋 (長野県土地家屋調査士会用紙)

申請人

縮尺 1/250