

登記年月日：平成20年8月18日

平成20年8月18日登記 地積測量図

地番	1393-1~1393-11
土地の所在	松本市梓川俣 <b>611456</b>

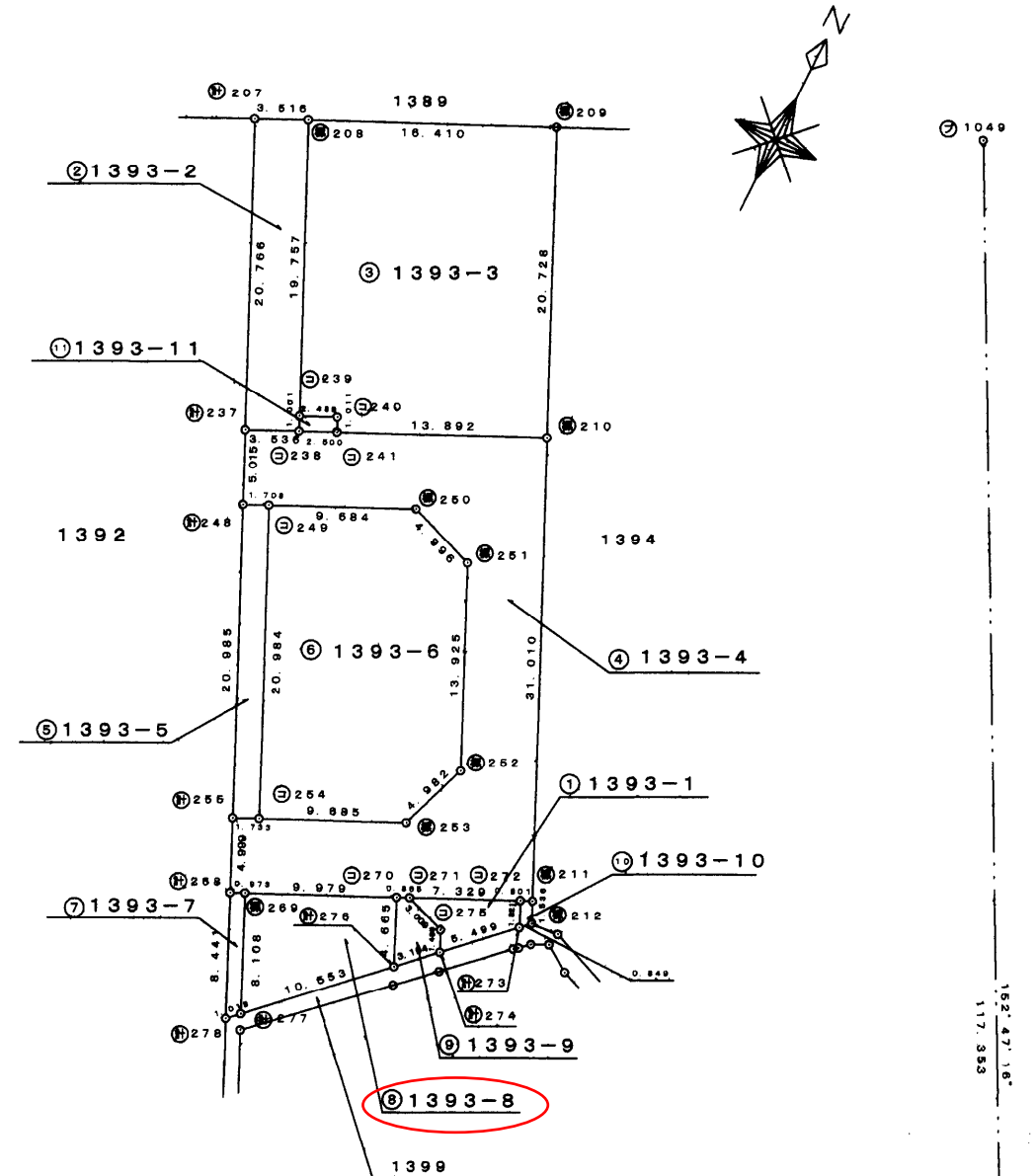
求積表

地番	① 1393-1				
NO	$X_n$	$Y_n$	$Y_{n+1} - Y_{n-1}$	$X_n \cdot (Y_{n+1} - Y_{n-1})$	
271	25179.900	-55326.537	3.837	96615.276300	
272	25182.958	-55319.877	7.409	186580.535822	
273	25181.298	-55319.128	-3.222	-81134.142156	
274	25177.494	-55323.099	-4.586	-115483.987484	
275	25178.858	-55323.714	-3.438	-86564.913804	
合計				32.768678	
合計面積				16.3843390	
地積				16.38	m <sup>2</sup>

地番	② 1393-2				
NO	$X_n$	$Y_n$	$Y_{n+1} - Y_{n-1}$	$X_n \cdot (Y_{n+1} - Y_{n-1})$	
207	25222.039	-55358.789	-6.434	-137056.559926	
208	25223.499	-55355.591	11.428	288254.146572	
239	25205.538	-55347.361	8.647	217952.287086	
238	25204.628	-55346.944	-2.796	-70472.139688	
237	25203.152	-55350.157	-11.845	-298531.335440	
合計				146.398404	
合計面積				73.1992020	
地積				73.19	m <sup>2</sup>

地番	③ 1393-3				
NO	$X_n$	$Y_n$	$Y_{n+1} - Y_{n-1}$	$X_n \cdot (Y_{n+1} - Y_{n-1})$	
208	25223.499	-55355.591	6.690	168745.208310	
209	25230.332	-55340.671	23.538	593871.554616	
210	25211.481	-55332.053	-4.002	-100896.346962	
241	25205.673	-55344.673	-13.052	-328984.443996	
240	25206.587	-55345.105	-2.688	-67755.305856	
239	25205.538	-55347.361	-10.486	-264305.271468	
合計				675.394644	
合計面積				337.6973220	
地積				337.69	m <sup>2</sup>

引照点	名称	X座標	Y座標
1049	プラスチック杭	25241.967	-55315.171
1048	プラスチック杭	25137.603	-55261.507



凡例

⑤	コンクリート杭
⑥	プラスチック杭
●	金属標
○	金属標
⊙	銅印
⊖	マンホール
⊕	計算点

作成者 松本市深志2丁目4  
 土地家屋調査士 望月 勝利 (20年08月16日作成)  
 (日本土地家屋調査士会連合会用紙)

申請人

縮尺 1/500

表示年月日：2019/01/15

登記年月日：平成20年8月18日

平成20年8月18日登記

地積測量図  
主地所在図

2/2

地番	1393-1~1393-11
土地の所在	松本市梓川優 <b>611457</b>

地番	④ 1393-4				
NO	$X_n$	$Y_n$	$Y_{n+1} - Y_{n-1}$	$X_n \cdot (Y_{n+1} - Y_{n-1})$	
237	25203.152	-55350.157	1.128	28429.155456	
238	25204.628	-55346.944	5.484	138222.179952	
241	25205.673	-55344.673	14.891	375337.676643	
210	25211.481	-55332.053	25.527	643573.475487	
211	25183.286	-55319.146	12.176	306631.678160	
272	25182.958	-55319.877	-7.391	-186127.242578	
271	25179.900	-55326.537	-7.446	-187489.535400	
270	25179.538	-55327.323	-9.850	-248018.449300	
269	25175.364	-55336.387	-9.948	-250444.521072	
268	25174.958	-55337.271	-2.962	-74568.225596	
255	25179.505	-55339.349	-0.503	-12665.291015	
254	25180.228	-55337.774	10.370	261118.964360	
253	25184.284	-55328.979	10.517	264863.114828	
252	25188.959	-55327.257	-4.061	-102292.362499	
251	25201.626	-55333.040	-10.469	-263835.822594	
250	25203.359	-55337.726	-13.480	-339741.279320	
249	25199.303	-55346.520	-10.346	-260711.988838	
248	25198.591	-55348.072	-3.637	-91647.275467	
合計				634.251207	
合計面積				317.1256035	
地積				317.12 m <sup>2</sup>	

地番	⑤ 1393-5				
NO	$X_n$	$Y_n$	$Y_{n+1} - Y_{n-1}$	$X_n \cdot (Y_{n+1} - Y_{n-1})$	
248	25198.591	-55348.072	-7.171	-180699.096061	
249	25199.303	-55346.520	10.298	259502.422294	
254	25180.228	-55337.774	7.171	180567.414988	
255	25179.505	-55339.349	-10.298	-259298.542490	
合計				72.198731	
合計面積				36.0993655	
地積				36.09 m <sup>2</sup>	

地番	⑥ 1393-6				
NO	$X_n$	$Y_n$	$Y_{n+1} - Y_{n-1}$	$X_n \cdot (Y_{n+1} - Y_{n-1})$	
249	25199.303	-55346.520	0.048	1209.566544	
250	25203.359	-55337.726	13.480	339741.279320	
251	25201.626	-55333.040	10.469	263835.822594	
252	25188.959	-55327.257	4.061	102292.362499	
253	25184.284	-55328.979	-10.517	-264863.114828	
254	25180.228	-55337.774	-17.541	-441688.379348	
合計				529.536781	
合計面積				264.7683905	
地積				264.76 m <sup>2</sup>	

地番	⑦ 1393-7				
NO	$X_n$	$Y_n$	$Y_{n+1} - Y_{n-1}$	$X_n \cdot (Y_{n+1} - Y_{n-1})$	
268	25174.958	-55337.271	-2.625	-66084.264750	
269	25175.364	-55336.387	4.244	106844.244815	
277	25167.985	-55333.027	2.625	66065.960625	
278	25167.281	-55333.762	-4.244	-106809.940664	
合計				16.000127	
合計面積				8.0000635	
地積				8.00 m <sup>2</sup>	

地番	⑧ 1393-8				
NO	$X_n$	$Y_n$	$Y_{n+1} - Y_{n-1}$	$X_n \cdot (Y_{n+1} - Y_{n-1})$	
269	25175.364	-55336.387	5.704	143600.276256	
270	25179.538	-55327.323	10.981	276496.508778	
276	25175.285	-55325.406	-5.704	-143599.825640	
277	25167.985	-55333.027	-10.981	-276369.643285	
合計				127.314109	
合計面積				63.6570545	
地積				63.65 m <sup>2</sup>	

地番	⑨ 1393-9				
NO	$X_n$	$Y_n$	$Y_{n+1} - Y_{n-1}$	$X_n \cdot (Y_{n+1} - Y_{n-1})$	
270	25179.538	-55327.323	-1.131	-28478.057478	
271	25179.900	-55326.537	3.609	90874.259100	
275	25178.858	-55323.714	3.438	86564.913804	
274	25177.494	-55323.099	-1.692	-42600.319848	
276	25175.285	-55325.406	-4.224	-106340.403840	
合計				20.391738	
合計面積				10.1958690	
地積				10.19 m <sup>2</sup>	

地番	⑩ 1393-10				
NO	$X_n$	$Y_n$	$Y_{n+1} - Y_{n-1}$	$X_n \cdot (Y_{n+1} - Y_{n-1})$	
272	25182.958	-55319.877	-0.018	-453.293244	
211	25183.286	-55319.146	1.362	34299.634170	
212	25181.885	-55318.515	0.018	453.273930	
273	25181.298	-55319.128	-1.362	-34296.927876	
合計				2.686980	
合計面積				1.3434900	
地積				1.34 m <sup>2</sup>	

地番	⑪ 1393-11				
NO	$X_n$	$Y_n$	$Y_{n+1} - Y_{n-1}$	$X_n \cdot (Y_{n+1} - Y_{n-1})$	
239	25205.538	-55347.361	1.839	46352.984382	
240	25206.587	-55345.105	2.688	67755.305856	
241	25205.673	-55344.673	-1.839	-46353.232647	
238	25204.628	-55346.944	-2.688	-67750.040064	
合計				5.017527	
合計面積				2.5087635	
地積				2.50 m <sup>2</sup>	

作成者 松本市深志2丁目4番地  
土地家屋調査士 望月勝利 (20年08月16日作成)

申請人

縮尺 1/

(日本土地家屋調査士会連合会用紙)

表示年月日：2019/01/15