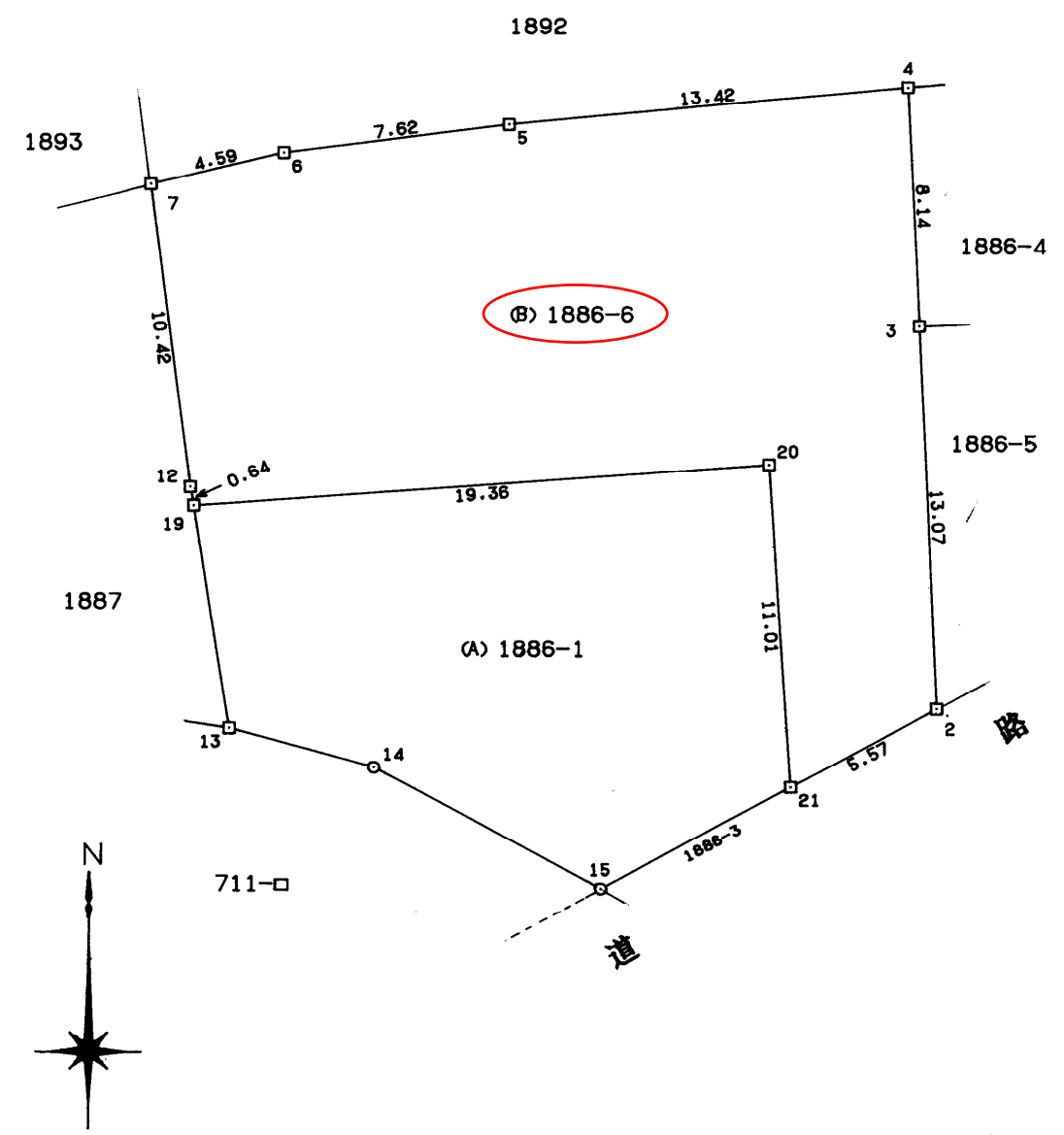


登記年月日：平成3年7月22日

表示年月日：2017/12/22

地番	1886番6-1	地積測量図	主地所在図
土地の所在	松本市沢村3丁目	678419	

座標求積表					
地番	NO	X	Y	D X	倍積
B) 1886-6	2	4.427	0.344	2.679	-13.092273
	3	17.475	-0.275	13.048	-8.076712
	4	25.600	-0.683	8.125	-13.373750
	5	24.305	-14.039	-1.295	19.955950
	6	23.345	-21.596	-0.960	34.870080
	7	22.286	-26.065	-1.059	51.201591
	12	11.952	-24.725	-10.334	531.973652
	19	11.322	-24.615	-0.630	31.517640
	20	12.725	-5.305	1.403	-42.943024
	21	1.748	-4.543	-10.977	115.653672
			倍面積	707.686826	
		面積	353.8434130 m <sup>2</sup> 地積		353.84 m <sup>2</sup>
A) 1886-1	522.0000000 -	353.8434130 -	168.1565870 m <sup>2</sup>		
		地積		168.15 m <sup>2</sup>	



マーク	境界線の種類	筆界
□	コンクリート杭	2~7, 12, 13, 19~21
○	プラスチック杭	
△	金属板	
⊖	刻み( )	
⊕	木杭	
◇	プレート板	
田	国測基準点	

作製者 松本市大字島立36番地4  
 土地家屋調査士 浅川 今朝雄 (平成3年7月17日作製)  
 (日本土地家屋調査士会連合会用紙)

申請人  
 縮尺 1/250