

地番 1845-2						
測点	X	Y	X-X	Y (X-X)	辺長	
69	34984.638	-52282.255	-24.590	1285620.850450	21.70	
X04	34963.512	-52277.291	-15.653	818296.436023	20.93	
X02	34968.985	-52257.084	24.590	-1285001.895550	20.05	
K02	34988.102	-52263.152	15.653	-818075.118256	19.41	
倍面積						840.272657
面積						420.136329
地積						420.13m ²

地番 1848-1						
測点	X	Y	X-X	Y (X-X)	辺長	
2640	34943.446	-52306.191	-26.424	1382138.790984	13.28	
63	34943.995	-52292.919	-0.593	31009.700957	7.05	
64	34942.853	-52285.953	-1.555	81304.656915	4.81	
65	34942.440	-52281.155	0.285	-14900.129175	3.20	
66	34943.138	-52278.029	19.560	-1022558.247240	19.47	
X03	34962.000	-52282.873	20.374	-1065211.254502	5.78	
X04	34963.512	-52277.291	22.638	-1183453.313658	21.70	
69	34984.638	-52282.255	15.548	-812884.500740	31.30	
70	34979.060	-52313.056	-14.219	743839.343254	9.04	
2639	34970.419	-52310.377	-35.614	1862981.766478	27.29	
倍面積						2266.813293
面積						1133.406647
地積						1133.40m ²

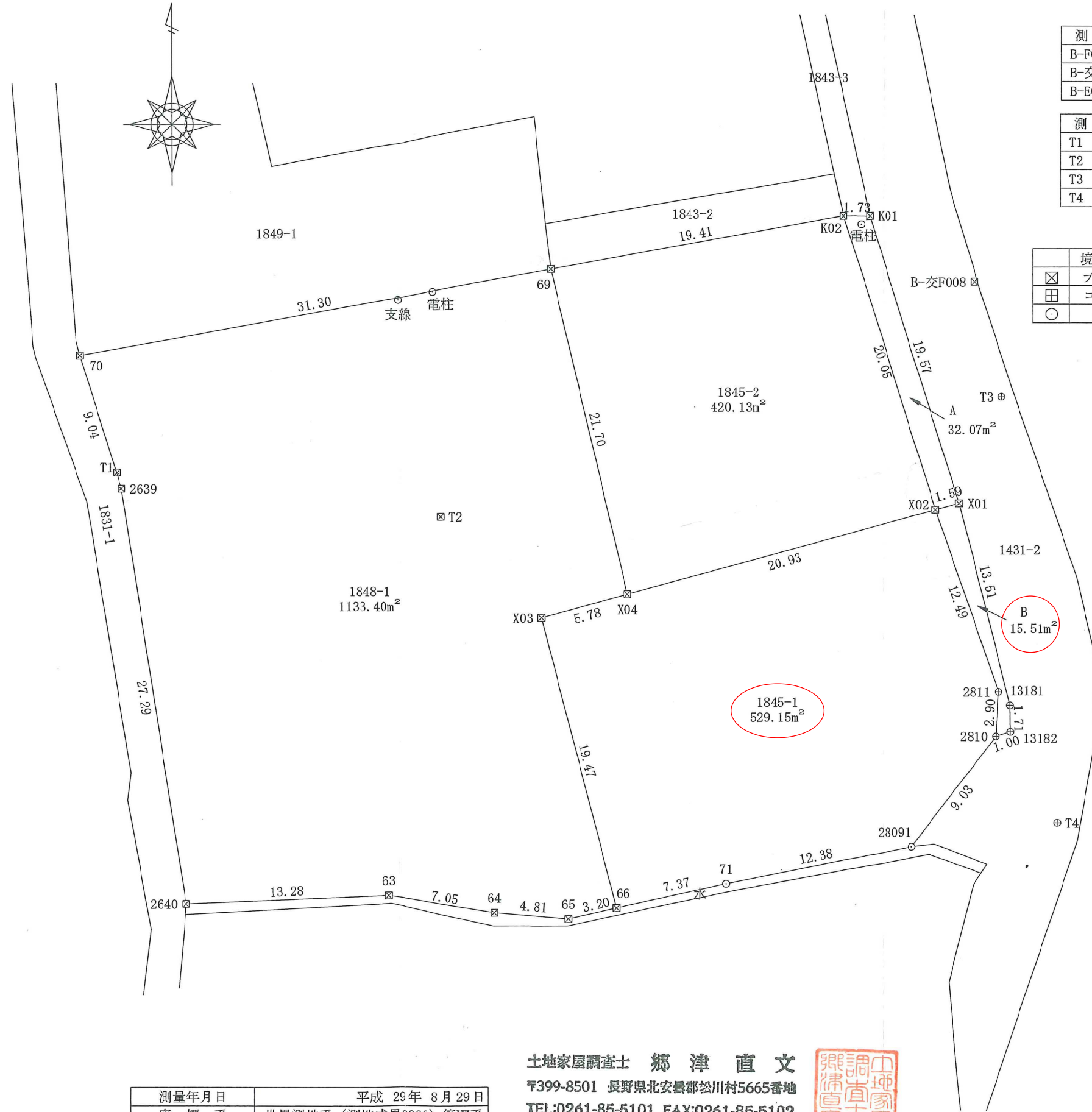
地番 A						
測点	X	Y	X-X	Y (X-X)	辺長	
K02	34988.102	-52263.152	19.086	-997494.519072	1.73	
K01	34988.071	-52261.418	-18.700	977288.516600	19.57	
X01	34969.402	-52255.545	-19.086	997349.331870	1.59	
X02	34968.985	-52257.084	18.700	-977207.470800	20.05	
倍面積						-64.141402
面積						32.070701
地積						32.07m ²

合計面積 1585.613677

地番 1845-1						
測点	X	Y	X-X	Y (X-X)	辺長	
66	34943.138	-52278.029	17.280	-903364.341120	19.47	
X03	34962.000	-52282.873	20.374	-1065211.254502	5.78	
X04	34963.512	-52277.291	6.985	-365156.877635	20.93	
X02	34968.985	-52257.084	-6.336	331100.884224	12.49	
2811	34957.176	-52253.008	-14.709	768589.494672	2.90	
2810	34954.276	-52253.178	-10.080	526712.034240	9.03	
28091	34947.096	-52258.668	-9.556	499383.831408	12.38	
71	34944.720	-52270.821	-3.958	206887.909518	7.37	
倍面積						-1058.319195
面積						529.159598
地積						529.15m ²

地番 B						
測点	X	Y	X-X	Y (X-X)	辺長	
X02	34968.985	-52257.084	12.226	-638895.108984	1.59	
X01	34969.402	-52255.545	0.417	-21790.562265	0.00	
X01	34969.402	-52255.545	-13.104	684756.661680	13.51	
13181	34956.298	-52252.242	-14.821	774430.478682	1.71	
13182	34954.581	-52252.219	-2.022	105653.986818	1.00	
2810	34954.276	-52253.178	2.595	-135596.996910	2.90	
2811	34957.176	-52253.008	14.709	-768589.494672	12.49	
倍面積						-31.035651
面積						15.517826
地積						15.51m ²

合計面積 544.677424

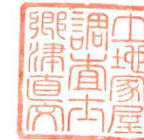


測点	X	Y
B-F007	35037.598	-52265.191
B-交F008	34983.794	-52254.555
B-E0097	34971.435	-52310.529

測点	X	Y
T1	34971.472	-52310.654
T2	34968.579	-52289.449
T3	34976.339	-52252.787
T4	34948.674	-52249.150

境界標の種類		境界標の種類	
☒	プラスチック杭	☐	木杭
☒	コンクリート杭	⊕	金属板
○	マーキング	☒	プレート

土地家屋調査士 郷津直文
〒399-8501 長野県北安曇郡松川村5665番地
TEL:0261-85-5101 FAX:0261-85-5102



測量年月日	平成 29年 8月 29日
座標系	世界測地系 (測地成果2000) 第八系