

登記年月日：平成6年3月2日

これは図面に記録されている内容を証明した書面である。
平成29年1月24日
長野地方裁判所松本支局
登記官
大田忠

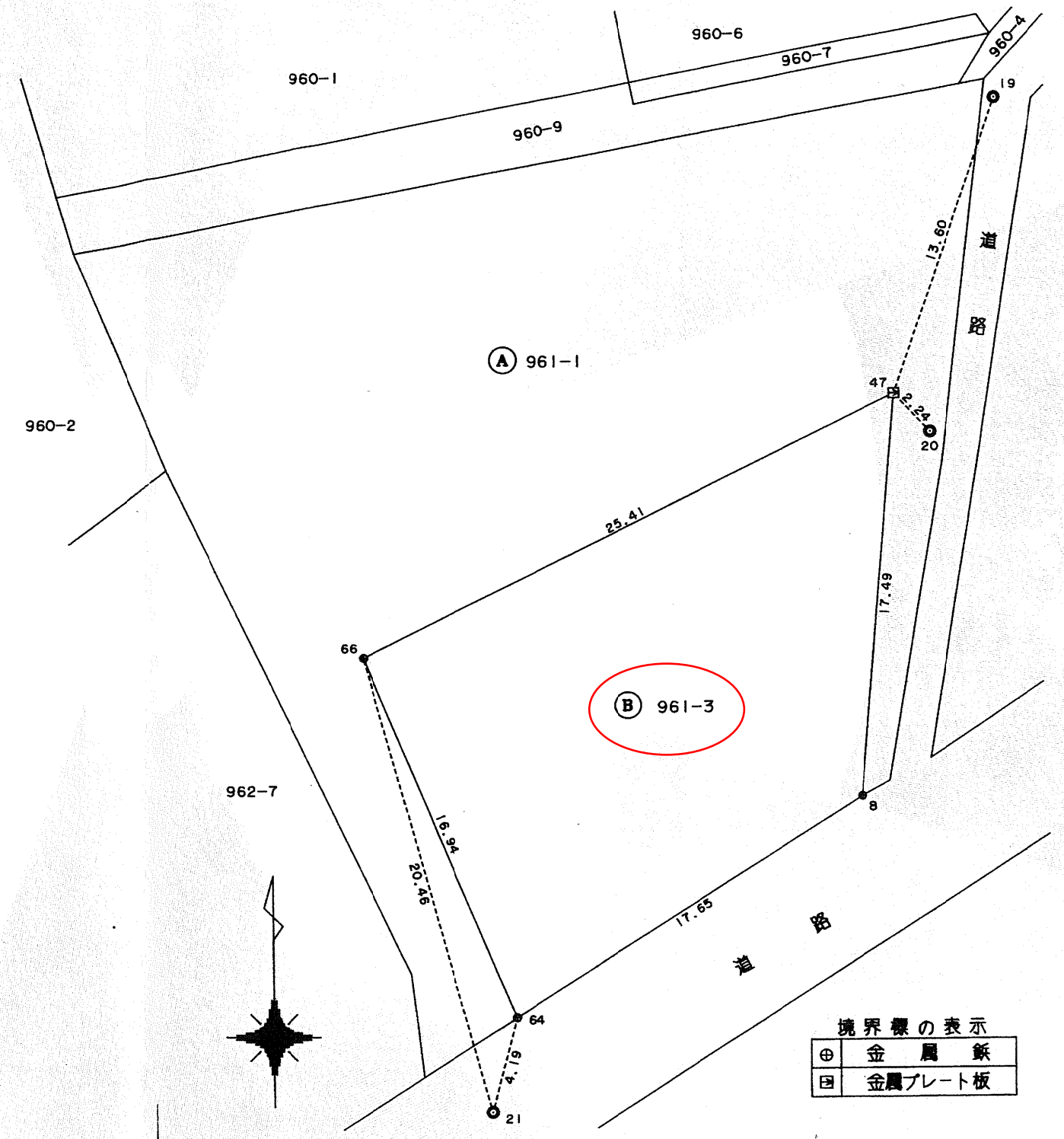
6.3.2 地積測量図
土地所在図

地番	961-3-1
土地の所在	塩尻市大字広丘野村字観音堂 410872

座標求積表

地番	② 961-3
測点	Xn Yn (Xn+1 - Xn-1)Yn
8	66.872 68.047 1834.615167
47	84.306 69.520 427.617520
66	73.023 46.746 -1260.318906
64	57.345 53.186 -327.147086
	倍面積 674.766695
	面積 337.3833475
	地積 337.38 m ²

残地番	① 961-1
公簿	711.31
地積	337.3833475
地積	373.9266525
地積	373.92 m ²



測点の座標値

測点名	X 座標	Y 座標
19	97.179	73.929
20	82.638	71.031
21	53.280	52.138

19 20 21 ---- 下水道マンホール鉄蓋中心

境界線の表示

⊕	金属釘
⊞	金属プレート板

作製者	南安曇郡豊科町大字高家5645番地 土地調査士 竹内喜英	申請人		縮尺	1/250
		(平成 6 年 2 月 27 日作製)			
(日本土地家屋調査士会連合会用紙)					