

地番	458-3, 458-6, 458-7, 458-8, 458-9, 458-10	地積測量図
土地の所在	松本市浅間温泉一丁目	

求積表は別図に記載

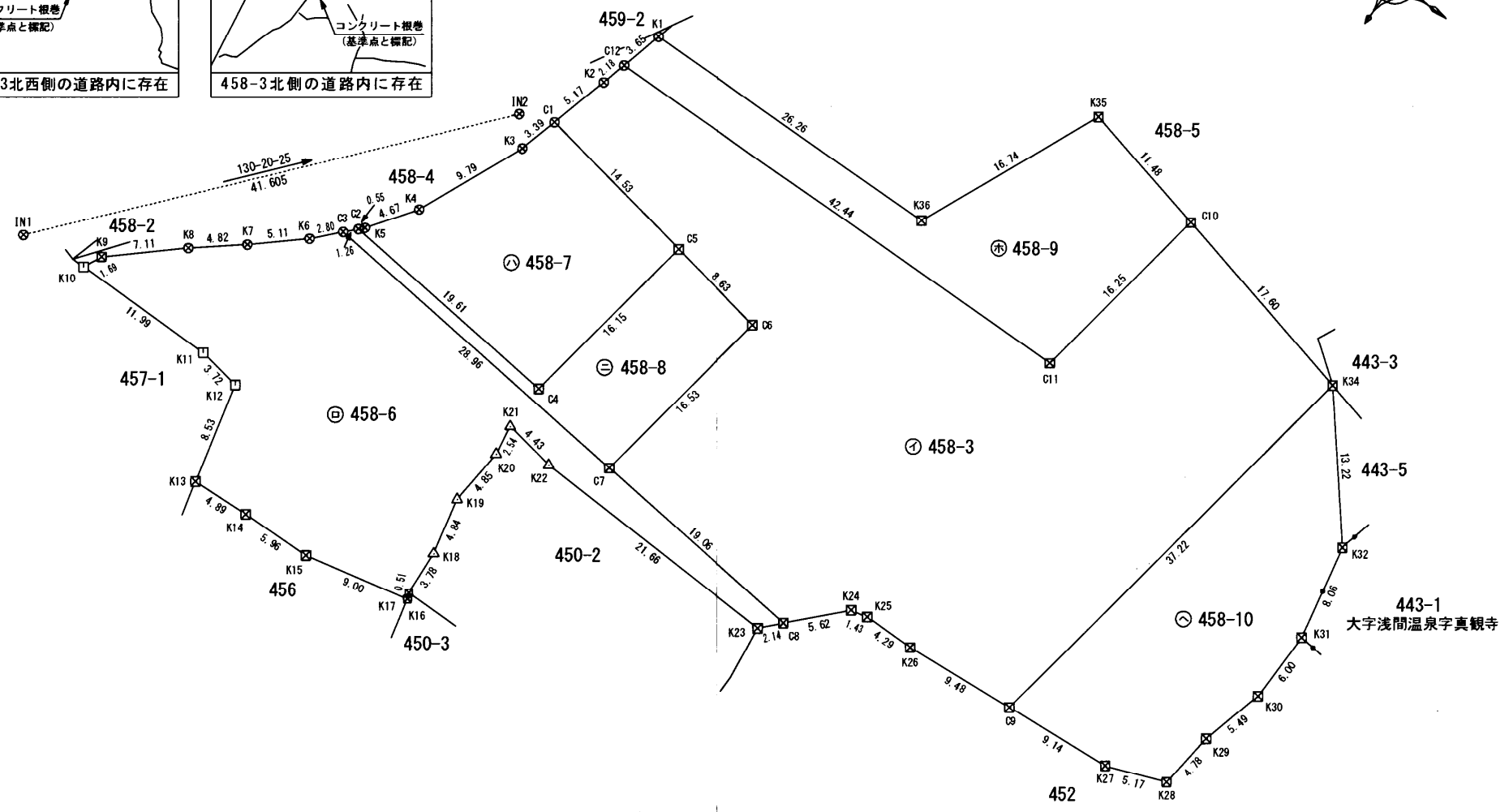
1/2

引照点略図			
引照点	点名	種類	金属標
座標値	IN1	◎	金属標
	X=1023.883		
	Y=936.052		

as 道路
IN1 ◎
コンクリート根巻
(基準点と標記)
458-3北西側の道路内に存在


引照点	点名	種類	金属標
座標値	IN2	◎	金属標
	X=998.951		
	Y=987.764		

砂利
as 道路
IN2 ◎
コンクリート根巻
(基準点と標記)
458-3北側の道路内に存在



マークの表示	マークの種類
⊠	プラスチック板
□	金属プレート
⊗	金属板
◎	金属標
△	計算点

任意座標により平成28年11月5日測量

作成者	岐阜県高山市上岡本町4丁目293番地 土地家屋調査士 清田 竜 義  (平成28年11月4日作成)	申請人		縮尺	1/500 (単位：m)
-----	----------------------------------------------------------------------------------------------------------------------------------------------	-----	--	----	-----------------

(岐阜県土地家屋調査士会)

地番	458-3, 458-6, 458-7, 458-8, 458-9, 458-10	地積測量図
土地の所在	松本市浅間温泉一丁目	

2/2

求積表

地番	㊦ 458-7				
NO	X _n	Y _n	Y _{n+1} -Y _{n-1}	X _n · (Y _{n+1} -Y _{n-1})	
C1	996.230	988.919	-0.785	-782.040550	
K3	997.110	985.645	-12.265	-12229.554150	
K4	1000.970	976.654	-12.801	-12813.416970	
K5	1003.661	972.844	-4.209	-4224.409149	
C2	1004.033	972.445	-2.356	-2365.501748	
C4	984.522	970.488	13.985	13768.540170	
C5	981.911	986.430	18.431	18097.601641	
合計				-548.780756	
合計面積				274.3903780	
合計地積				274.39	m ²

求積表

地番	㊦ 458-3				
NO	X _n	Y _n	Y _{n+1} -Y _{n-1}	X _n · (Y _{n+1} -Y _{n-1})	
C1	996.230	988.919	-7.480	-7451.800400	
C5	981.911	986.430	-3.966	-3894.259026	
C6	973.408	984.953	-17.794	-17320.821952	
C7	976.080	968.636	-18.219	-17783.201520	
C8	957.117	966.734	2.189	2095.129113	
K24	953.260	970.825	4.416	4209.596160	
K25	951.870	971.150	0.376	357.903120	
K26	947.581	971.201	0.796	754.274476	
C9	938.134	971.946	37.485	35165.952990	
K34	932.169	1008.686	40.736	37972.836384	
C10	949.312	1012.682	-12.043	-11432.564416	
C11	951.917	996.643	-16.659	-15857.985303	
C12	994.348	996.023	-2.733	-2717.553084	
K2	994.888	993.910	-7.104	-7067.684352	
合計				-2970.177810	
合計面積				1485.0889050	
合計地積				1485.08	m ²

地番	㊦ 458-8				
NO	X _n	Y _n	Y _{n+1} -Y _{n-1}	X _n · (Y _{n+1} -Y _{n-1})	
C2	1004.033	972.445	1.038	1042.186254	
C3	1004.892	971.526	-3.809	-3827.633628	
C7	976.080	968.636	13.427	13105.826160	
C6	973.408	984.953	17.794	17320.821952	
C5	981.911	986.430	-14.465	-14203.342615	
C4	984.522	970.488	-13.985	-13768.540170	
合計				-330.682047	
合計面積				165.3410235	
合計地積				165.34	m ²

地番	㊦ 458-6				
NO	X _n	Y _n	Y _{n+1} -Y _{n-1}	X _n · (Y _{n+1} -Y _{n-1})	
C3	1004.892	971.526	0.845	849.133740	
K6	1006.802	969.481	-5.417	-5453.846434	
K7	1010.638	966.109	-6.413	-6481.221494	
K8	1014.376	963.068	-7.772	-7883.730272	
K9	1019.685	958.337	-6.264	-6387.306840	
K10	1020.395	956.804	-1.495	-1525.490525	
K11	1008.410	956.842	-0.545	-549.583450	
K12	1004.735	956.259	-8.887	-8929.079945	
K13	1002.767	947.955	-8.051	-8073.277117	
K14	997.888	948.208	0.415	414.123520	
K15	991.930	948.370	2.137	2119.754410	
K16	983.151	950.345	2.440	2398.888440	
K17	983.359	950.810	4.239	4168.458801	
K18	983.598	954.584	8.497	8357.632206	
K19	984.635	959.307	9.555	9408.187425	
K20	984.228	964.139	7.340	7224.233520	
K21	984.609	966.647	1.799	1771.311591	
K22	980.234	965.938	-1.469	-1439.963746	
K23	958.585	965.178	0.796	763.033660	
C8	957.117	966.734	3.458	3309.710586	
C7	976.080	968.636	4.792	4677.375360	
合計				-1261.656564	
合計面積				630.8282820	
合計地積				630.82	m ²

地番	㊦ 458-9				
NO	X _n	Y _n	Y _{n+1} -Y _{n-1}	X _n · (Y _{n+1} -Y _{n-1})	
C12	994.348	996.023	-2.917	-2900.513116	
C11	951.917	996.643	16.659	15857.985303	
C10	949.312	1012.682	18.644	17698.972928	
K35	960.491	1015.287	-12.739	-12235.694849	
K36	967.183	999.943	-15.727	-15210.887041	
K1	993.443	999.560	-3.920	-3894.296560	
合計				-684.433335	
合計面積				342.2166675	
合計地積				342.21	m ²

地番	㊦ 458-10				
NO	X _n	Y _n	Y _{n+1} -Y _{n-1}	X _n · (Y _{n+1} -Y _{n-1})	
C9	938.134	971.946	-36.022	-33793.462948	
K27	929.018	972.664	2.572	2389.434296	
K28	924.197	974.518	6.603	6102.472791	
K29	923.646	979.267	10.055	9287.260530	
K30	922.234	984.573	11.302	10423.088668	
K31	922.169	990.569	13.888	12807.083072	
K32	923.786	998.461	18.117	16736.230962	
K34	932.169	1008.686	-26.515	-24716.461035	
合計				-764.353664	
合計面積				382.1768320	
合計地積				382.17	m ²

作成者 岐阜県高山市上岡本町4丁目293番地
土地家屋調査士 清田 竜 義
28年 11月 4日作成

申請人 縮尺 /

(岐阜県土地家屋調査士会)