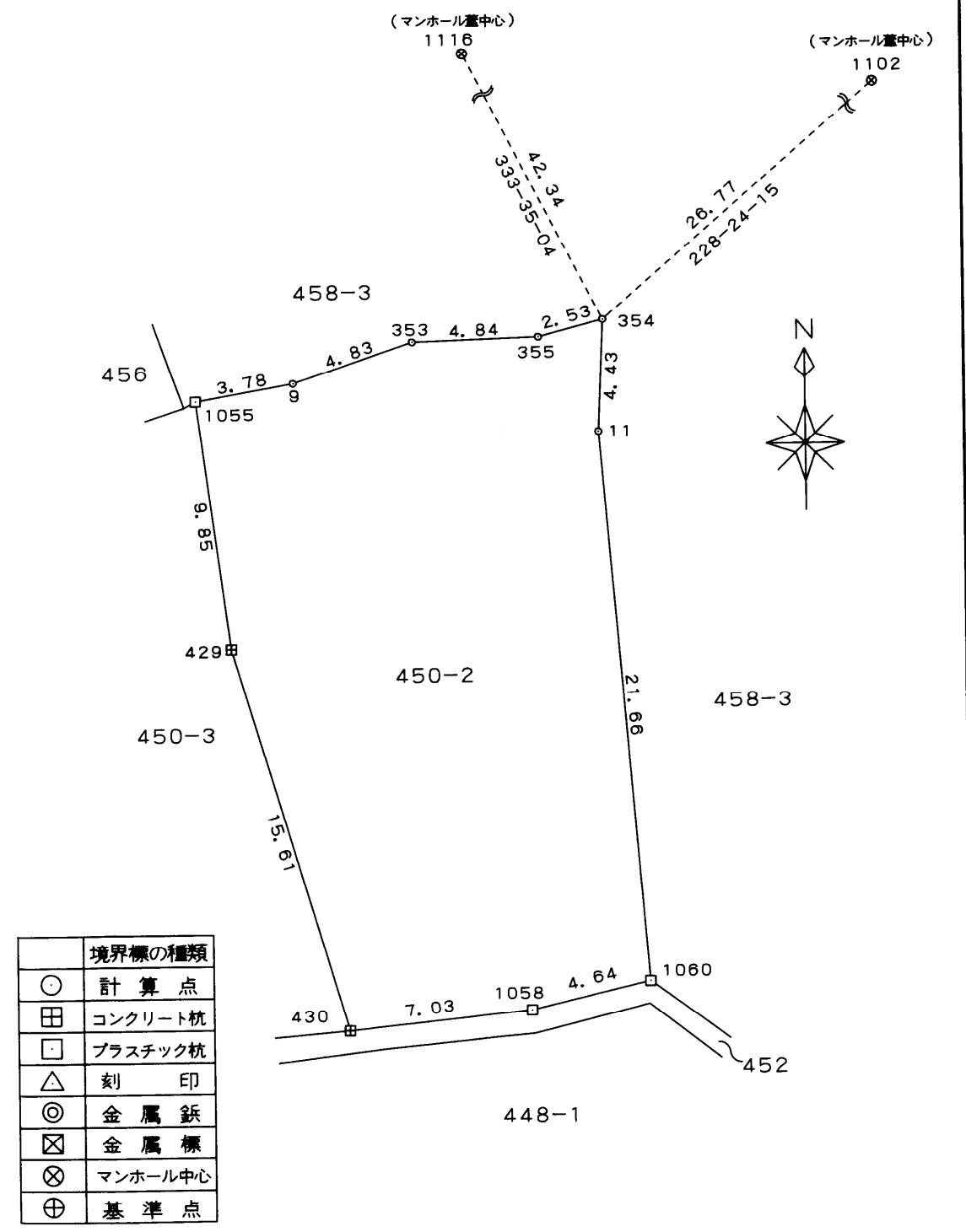


19 12 20
地積測量図
土地所在図
 地番 450-2
 土地の所在 松本市浅間温泉一丁目 603227

求積表

NO	X _n	Y _n	Y _{n+1} -Y _{n-1}	X _n * (Y _{n+1} -Y _{n-1})
1055	256.443	140.793	-2.478	-635.465754
429	246.669	142.037	5.580	1376.413020
430	231.664	146.373	11.340	2627.069760
1058	232.368	153.377	11.518	2676.414624
1060	233.468	157.891	2.802	654.177336
11	255.063	156.179	-1.506	-384.124878
354	259.490	156.385	-2.243	-582.036070
355	258.826	153.936	-7.295	-1888.135670
353	258.679	149.090	-9.421	-2437.014859
9	257.111	144.515	-8.297	-2133.249967
合計				-725.952458
合計面積				362.9762290
地積				362.97 ■ 2

引照点	X座標	Y座標	距離	方向角
1102	277.262	176.405	43.77	297° 24' 37"
1116	297.413	137.547		



境界標の種類	
○	計算点
田	コンクリート杭
□	プラスチック杭
△	刻印
◎	金属鉄
⊠	金属標
⊗	マンホール中心
⊕	基準点

(単位：m 報告書No 0700057)

作成者 安曇野市豊科南穂高148番地1
 土地家屋調査士 初山 志基
 (平成19年12月18日作成)
 (日本土地家屋調査士会連合会用紙)

申請人
 縮尺 1/250

平成十九年十二月二十日登記