

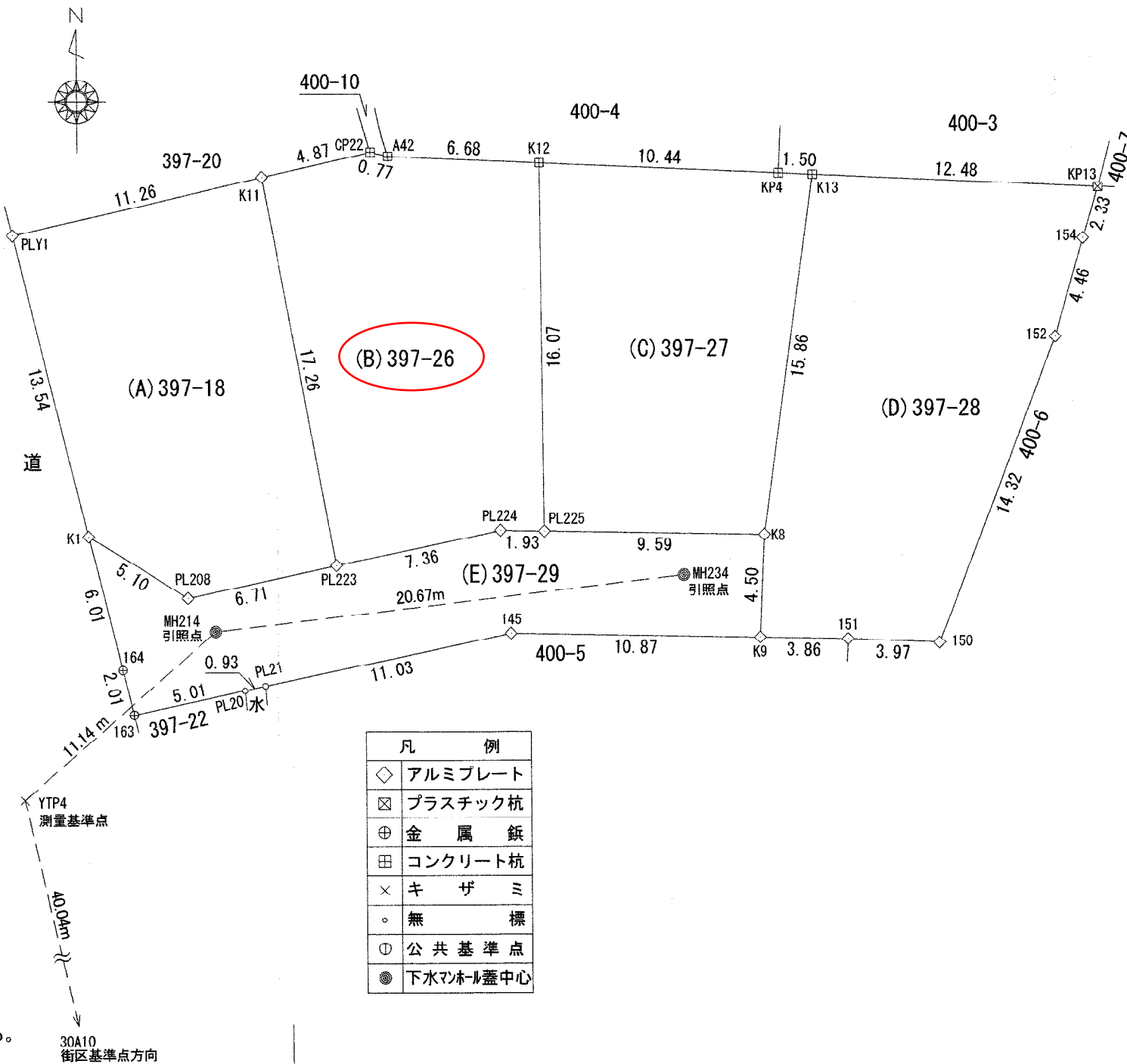
地番	397-18, 397-26, 397-27 397-28, 397-29
土地の所在	松本市浅間温泉一丁目

引照点	X座標	Y座標	距離	方向角
MH214	29009.924	-45946.128	20.67	83°16'40"
MH234	29012.343	-45925.605		

公共下水道マンホール蓋中心  
公共下水道マンホール蓋中心

(1/2)

引照点	境界点	夾角	距離
MH214	MH234	0-00-00	20.67
	163	141°39'03"	5.11
	164	164°32'09"	4.42
	K1	223°39'48"	6.93
	PLY1	249°47'53"	19.41
	K11	283°00'40"	19.95
	CP22	295°03'31"	22.03
	A42	297°03'37"	22.11
	KP4	327°54'15"	31.82
	K13	329°37'49"	32.96
	KP13	340°14'26"	43.30
	154	342°33'54"	41.73
	152	347°34'37"	39.01
	150	7°44'24"	31.70
	151	7°32'41"	27.73
	K9	7°29'35"	23.86
	K8	356°52'46"	24.43
	PL225	349°58'24"	15.12
	PL224	347°25'05"	13.30
	PL223	338°33'23"	6.07
	PL208	237°08'54"	1.90
	PL21	53°53'06"	3.24
PL20	70°08'54"	2.89	
145	7°10'35"	13.00	



恒久的地物一覧表 (単位: m)

測点	X	Y
YTP4	29002.614	-45954.530
30A10	28963.649	-45945.329
3A021	28882.997	-45928.897
MH214	29009.924	-45946.128
MH234	29012.343	-45925.605

測量基準点  
公共基準点  
公共基準点

凡	例
◇	アルミプレート
⊠	プラスチック杭
⊕	金属釘
田	コンクリート杭
×	キザミ
○	無標
⊙	公共基準点
●	下水マンホール蓋中心

測量年月日	平成30年11月19日
座標系	Ⅷ系・世界測地系

この測量に使用した公共基準点は、管理者がパラメーター変換している。

作成者 土地調査士 宮下新 (平成30年11月19日作成)

申請人

縮尺 1/250

地番	397-18, 397-26, 397-27 397-28, 397-29	土地所在図
土地の所在	松本市浅間温泉一丁目	

(2/2)

地番測点	(A)397-18			
	X	Y	X-X	Y(X-X)
PLY1	29027.232	-45954.918	-15.662	719745.925716
K1	29014.089	-45951.667	-15.844	728058.211948
PL208	29011.388	-45947.338	-1.301	59777.486738
PL223	29012.788	-45940.779	18.363	-843610.524777
K11	29029.751	-45943.943	14.444	-663614.312692
			倍面積	-356.786933
			面積	178.393466
			地積	178.39 m <sup>2</sup>

地番測点	(D)397-28			
	X	Y	X-X	Y(X-X)
K13	29029.802	-45919.837	-15.130	694767.133810
K8	29014.100	-45922.059	-20.199	927579.669741
K9	29009.603	-45922.266	-4.574	210048.444684
151	29009.526	-45918.404	-0.242	11112.253768
150	29009.361	-45914.437	13.191	-605657.338467
152	29022.717	-45909.278	17.640	-809839.663920
154	29027.001	-45908.054	6.513	-298999.155702
KP13	29029.230	-45907.375	2.801	-128586.557375
			倍面積	-424.786539
			面積	212.393269
			地積	212.39 m <sup>2</sup>

地番測点	(B)397-26			
	X	Y	X-X	Y(X-X)
K11	29029.751	-45943.943	-18.052	829380.059036
PL223	29012.788	-45940.779	-15.431	708912.160749
PL224	29014.320	-45933.578	1.494	-68624.765532
PL225	29014.282	-45931.647	16.030	-736284.301410
K12	29030.350	-45931.767	16.375	-752132.684625
A42	29030.657	-45938.443	0.490	-22509.837070
CP22	29030.840	-45939.196	-0.906	41620.911576
			倍面積	-361.542724
			面積	180.771362
			地積	180.77 m <sup>2</sup>

地番測点	(E)397-29			
	X	Y	X-X	Y(X-X)
K1	29014.089	-45951.667	-3.134	144012.524378
164	29008.254	-45950.223	-7.786	357768.436278
163	29006.303	-45949.740	-0.913	41952.112620
PL20	29007.341	-45944.836	1.244	-57155.375984
PL21	29007.547	-45943.924	2.480	-113940.931520
145	29009.821	-45933.131	2.056	-94438.517336
K9	29009.603	-45922.266	4.279	-196501.376214
K8	29014.100	-45922.059	4.679	-214869.314061
PL225	29014.282	-45931.647	0.220	-10104.962340
PL224	29014.320	-45933.578	-1.494	68624.765532
PL223	29012.788	-45940.779	-2.932	134698.364028
PL208	29011.388	-45947.338	1.301	-59777.486738
			倍面積	-268.238643
			面積	134.119321
			地積	134.11 m <sup>2</sup>

地番測点	(C)397-27			
	X	Y	X-X	Y(X-X)
K12	29030.350	-45931.767	-15.589	716030.315763
PL225	29014.282	-45931.647	-16.250	746389.263750
K8	29014.100	-45922.059	15.520	-712710.355680
K13	29029.802	-45919.837	15.771	-724201.749327
KP4	29029.871	-45921.335	0.548	-25164.891580
			倍面積	-342.582926
			面積	171.291463
			地積	171.29 m <sup>2</sup>

総合計面積	876.968825 m <sup>2</sup>
-------	---------------------------

作成者 土地家屋調査士 宮下新 (平成30年11月19日作成)  
 松本市大字島内3621番地1  
 (長野県土地家屋調査士会用紙)

申請人

縮尺 1/