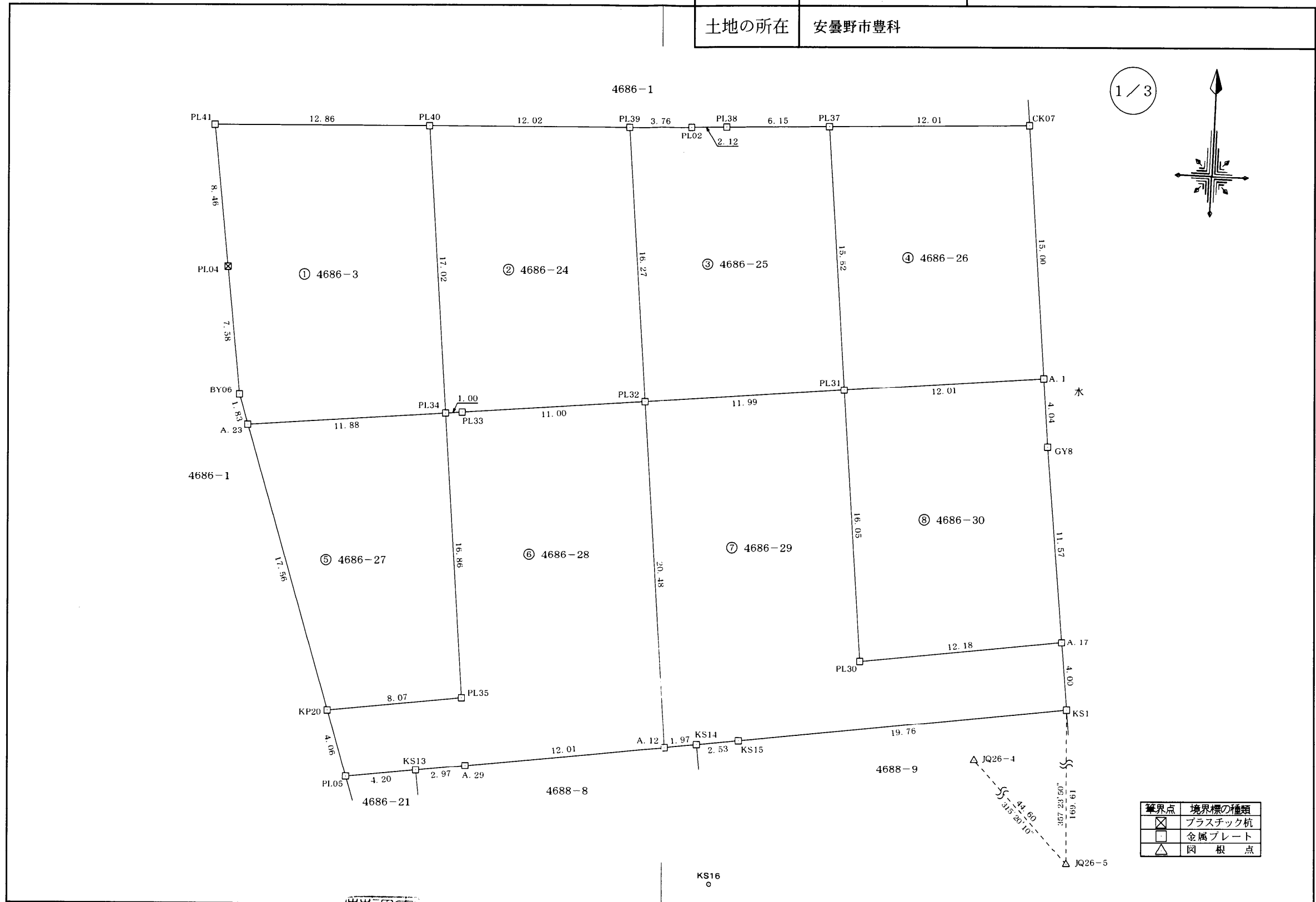
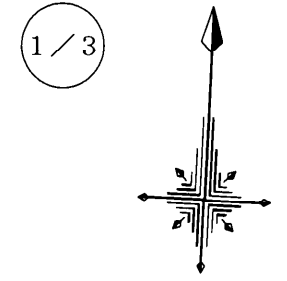


登記年月日：平成31年3月27日

地積測量図
土地所在図

地番	4686-3, 4686-24 乃至4686-30
土地の所在	安曇野市豊科



作成者 松本市渚一丁目3番1号
土地家屋調査士 荒井 伸介 (平成31年 3月 1日作成)
(長野県土地家屋調査士会会紙)

申請人
縮尺 1/250

表示年月日：2019/04/22

地積測量図
土地所在図

地番	4686-3, 4686-24 乃至4686-30
土地の所在	安曇野市豊科

2/3

求積表

地番	⑤ 4686-27				
NO	Xn	Yn	Yn+1-Yn-1	Xn · (Yn+1-Yn-1)	
A. 23	33217.906	-53657.407	-6.179	-205253.441174	
KP20	33201.277	-53651.776	13.619	452168.191463	
PL35	33202.406	-53643.788	6.179	205157.666674	
PL34	33219.172	-53645.597	-13.619	-452411.903468	
			合計	-339.486505	
			合計面積	169.7432525	
			地積	169.74 m ²	

地番	① 4686-3				
NO	Xn	Yn	Yn+1-Yn-1	Xn · (Yn+1-Yn-1)	
PL41	33235.510	-53660.263	-11.642	-386927.807420	
PL04	33227.139	-53659.061	2.269	75392.378391	
BY06	33219.638	-53657.994	1.654	54945.281252	
A. 23	33217.906	-53657.407	12.397	411802.380682	
PL34	33219.172	-53645.597	9.988	331793.089936	
PL40	33236.093	-53647.419	-14.666	-487440.539938	
			合計	-435.217097	
			合計面積	217.6085485	
			地積	217.60 m ²	

地番	⑥ 4686-28				
NO	Xn	Yn	Yn+1-Yn-1	Xn · (Yn+1-Yn-1)	
PL34	33219.172	-53645.597	0.813	27007.186836	
PL35	33202.406	-53643.788	-6.179	-205157.666674	
KP20	33201.277	-53651.776	-6.685	-221950.536745	
PL05	33197.431	-53650.473	5.465	181423.960415	
KS13	33198.023	-53646.311	7.104	235838.755392	
A. 29	33198.433	-53643.369	14.832	492399.158256	
A. 12	33200.098	-53631.479	9.701	322074.150698	
PL32	33220.456	-53633.668	-13.122	-435918.823632	
PL33	33219.277	-53644.601	-11.929	-396272.755333	
			合計	-556.570787	
			合計面積	278.2853935	
			地積	278.28 m ²	

地番	② 4686-24				
NO	Xn	Yn	Yn+1-Yn-1	Xn · (Yn+1-Yn-1)	
PL40	33236.093	-53647.419	-10.187	-338576.079391	
PL34	33219.172	-53645.597	2.818	93611.626696	
PL33	33219.277	-53644.601	11.929	396272.755333	
PL32	33220.456	-53633.668	9.191	305329.211096	
PL39	33236.632	-53635.410	-13.751	-457036.926632	
			合計	-399.412898	
			合計面積	199.7064490	
			地積	199.70 m ²	

地番	⑦ 4686-29				
NO	Xn	Yn	Yn+1-Yn-1	Xn · (Yn+1-Yn-1)	
PL32	33220.456	-53633.668	-9.731	-323268.257336	
A. 12	33200.098	-53631.479	4.136	137315.605328	
KS14	33200.370	-53629.532	4.448	147675.245760	
KS15	33200.738	-53627.031	22.062	732474.681756	
KS1	33203.558	-53607.470	19.072	633258.258176	
A. 17	33207.529	-53607.959	-12.547	-416654.866363	
PL30	33205.794	-53620.017	-13.789	-457874.693466	
PL31	33221.748	-53621.748	-13.651	-453510.081948	
			合計	-584.108093	
			合計面積	292.0540465	
			地積	292.05 m ²	

地番	③ 4686-25				
NO	Xn	Yn	Yn+1-Yn-1	Xn · (Yn+1-Yn-1)	
PL39	33236.632	-53635.410	-2.008	-66739.157056	
PL32	33220.456	-53633.668	13.662	453857.869872	
PL31	33221.748	-53621.748	10.262	340921.577976	
PL37	33237.276	-53623.406	-7.798	-259184.278248	
PL38	33236.946	-53629.546	-8.254	-274337.752284	
PL02	33236.831	-53631.660	-5.864	-194900.776984	
			合計	-382.516724	
			合計面積	191.2583620	
			地積	191.25 m ²	

地番	⑧ 4686-30				
NO	Xn	Yn	Yn+1-Yn-1	Xn · (Yn+1-Yn-1)	
PL31	33221.748	-53621.748	-10.211	-339227.268828	
PL30	33205.794	-53620.017	13.789	457874.693466	
A. 17	33207.529	-53607.959	10.642	353394.523618	
GY8	33219.013	-53609.375	-1.847	-61355.517011	
A. 1	33223.025	-53609.806	-12.373	-411068.488325	
			合計	-382.057080	
			合計面積	191.0285400	
			地積	191.02 m ²	

地番	④ 4686-26				
NO	Xn	Yn	Yn+1-Yn-1	Xn · (Yn+1-Yn-1)	
PL37	33237.276	-53623.406	-10.338	-343606.959288	
PL31	33221.748	-53621.748	13.600	451815.772800	
A. 1	33223.025	-53609.806	10.338	343459.632450	
CK07	33237.939	-53611.410	-13.600	-452035.970400	
			合計	-367.524438	
			合計面積	183.7622190	
			地積	183.76 m ²	

作成者 松本市渚一丁目3番1号
土地家屋調査士 荒井 伸介
平成31年 3月 1日作成

申請人
縮尺 1/

(長野県土地家屋調査士会用紙)

登記年月日：平成31年3月27日

地積測量図
土地所在図

地番	4686-3, 4686-24 乃至4686-30
土地の所在	安曇野市豊科

3/3

総合計面積	1723.4468110 m ²
-------	-----------------------------

引照点	X座標	Y座標	距離	方向角
JQ26-5(図根点)	33034.126	-53599.768	44.60	315°20'10"
JQ26-4(図根点)	33065.846	-53631.118		

引照点・境界点表			
器械点		後視点	
X座標	33034.126	X座標	33065.846
Y座標	-53599.768	Y座標	-53631.118
方向角	315°20'10"	距離	44.60
境界点	観測角	距離	
KS1	42°03'40"	169.61	

測量年月日	平成31年 3月12日
座標系	世界測地系(VIII系 測地成果2011)
作成者のパラメーター変換による。	

作成者	松本市渚一丁目3番1号 土地家屋調査士 荒井 伸介 (平成31年 3月 19日作成) (長野県土地家屋調査士会用紙)
-----	---

申請人		縮尺	1/
-----	--	----	----