

地積測量図  
土地所在図

地番	849-3, 849-14, 849-15
土地の所在	松本市平田東三丁目

求積表

地番	① 849-3				
NO	Xn	Yn	Yn+1-Yn-1	Xn · (Yn+1-Yn-1)	
BP103	21711.189	-47960.658	-17.079	-370805.396931	
910	21699.827	-47970.160	-6.873	-149142.910971	
906	21698.744	-47967.531	5.078	110186.222032	
907	21701.503	-47965.082	3.908	84809.473724	
908	21701.646	-47963.623	6.514	141364.522044	
BP105	21697.799	-47958.568	10.542	228738.197058	
BP102	21705.423	-47953.081	-2.090	-45364.334070	
			合計	-214.227114	
			合計面積	107.1135570	
			地積	107.11 m <sup>2</sup>	

地番	② 849-14				
NO	Xn	Yn	Yn+1-Yn-1	Xn · (Yn+1-Yn-1)	
907	21701.503	-47965.082	-3.908	-84809.473724	
906	21698.744	-47967.531	-2.788	-60496.098272	
BP106	21697.921	-47967.870	4.603	99875.530363	
PK31	21694.590	-47962.928	6.758	146612.039220	
PK44	21694.264	-47961.112	4.360	94586.991040	
BP105	21697.799	-47958.568	-2.511	-54483.173289	
908	21701.646	-47963.623	-6.514	-141364.522044	
			合計	-78.706706	
			合計面積	39.3533530	
			地積	39.35 m <sup>2</sup>	

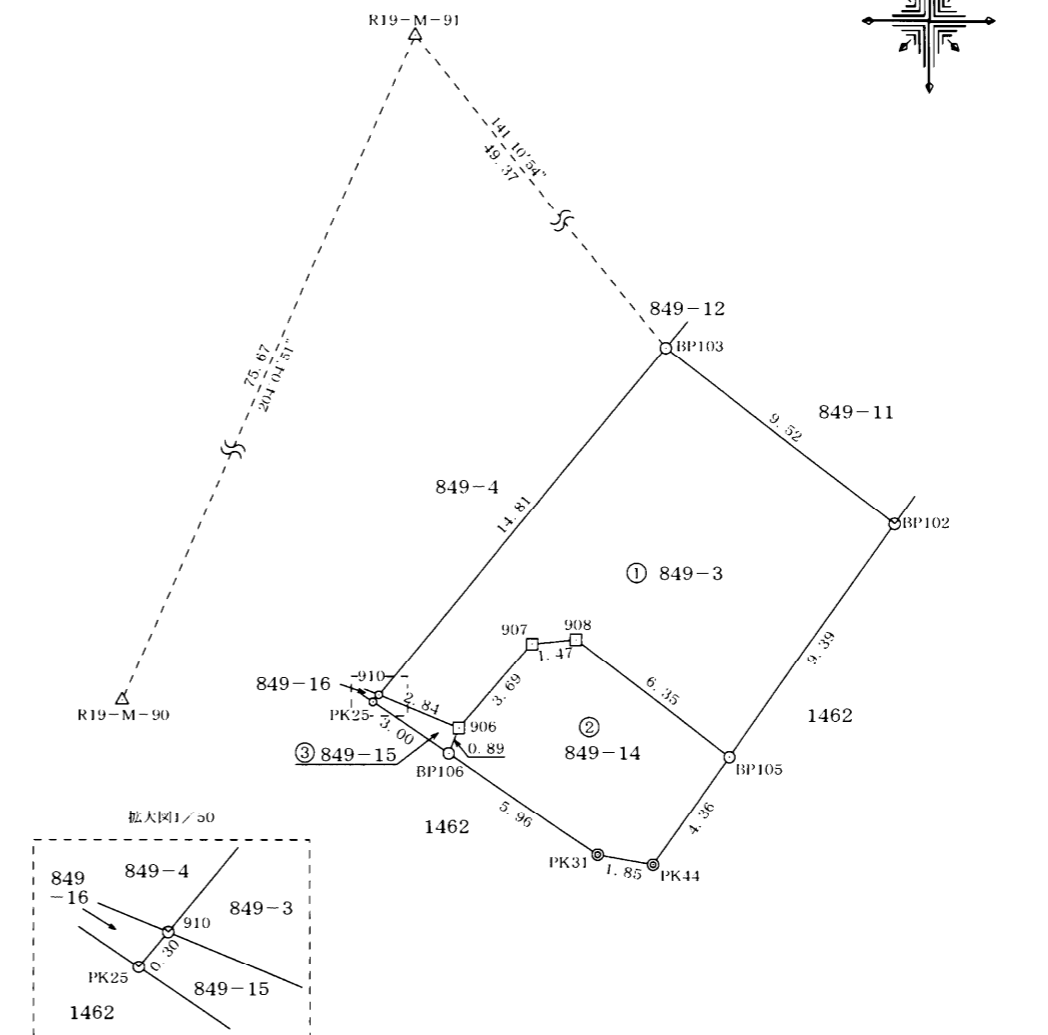
地番	③ 849-15				
NO	Xn	Yn	Yn+1-Yn-1	Xn · (Yn+1-Yn-1)	
910	21699.827	-47970.160	-2.823	-61258.611621	
PK25	21699.595	-47970.354	2.290	49692.072550	
BP106	21697.921	-47967.870	2.823	61253.230983	
906	21698.744	-47967.531	-2.290	-49690.123760	
			合計	-3.431848	
			合計面積	1.7159240	
			地積	1.71 m <sup>2</sup>	

総合計面積	148.1828340 m <sup>2</sup>
-------	----------------------------

引照点	X座標	Y座標	距離	方向角
R19-M-91(補遺(準))	21749.654	-47991.605	75.67	204°04'51"
R19-M-90(補遺(準))	21680.570	-48022.480		

引照点・境界点表			
器械点		後視点	
X座標	21749.654	Y座標	21680.570
Y座標	-47991.605	X座標	-48022.480
方向角	204°04'51"	距離	75.67
境界点	観測角	距離	
BP103	297°06'03"	49.37	

測量年月日	平成30年10月16日
座標系	世界測地系(VIII系 測地成果2011)
作成者のパラメータ変換による。	



境界点	境界標の種類
○	無標
◎	金属標
⊙	マーキング
□	金属プレート
△	4級基準点

作成者 松本市渚一丁目3番1号  
土地調査士 荒井 伸介  
家屋 (平成30年10月16日作成)

申請人  
縮尺 1/250

(長野県土地家屋調査士会用品)