

地積測量図
土地所在図

地番	849-8, 849-17
土地の所在	松本市平田東三丁目

求積表

地番	① 849-8				
NO	X _n	Y _n	Y _{n+1} -Y _{n-1}	X _n · (Y _{n+1} -Y _{n-1})	
BP101	21704.904	-47952.399	-6.812	-147853.806048	
BP104	21697.319	-47957.936	-2.970	-64441.037430	
909	21695.365	-47955.369	11.823	256504.300395	
948	21703.323	-47946.113	5.476	118847.396748	
947	21705.269	-47949.893	-5.011	-108765.102959	
946	21703.934	-47951.124	-2.506	-54390.058604	
			合計	-98.307898	
			合計面積	49.1539490	
			地積	49.15	m ²

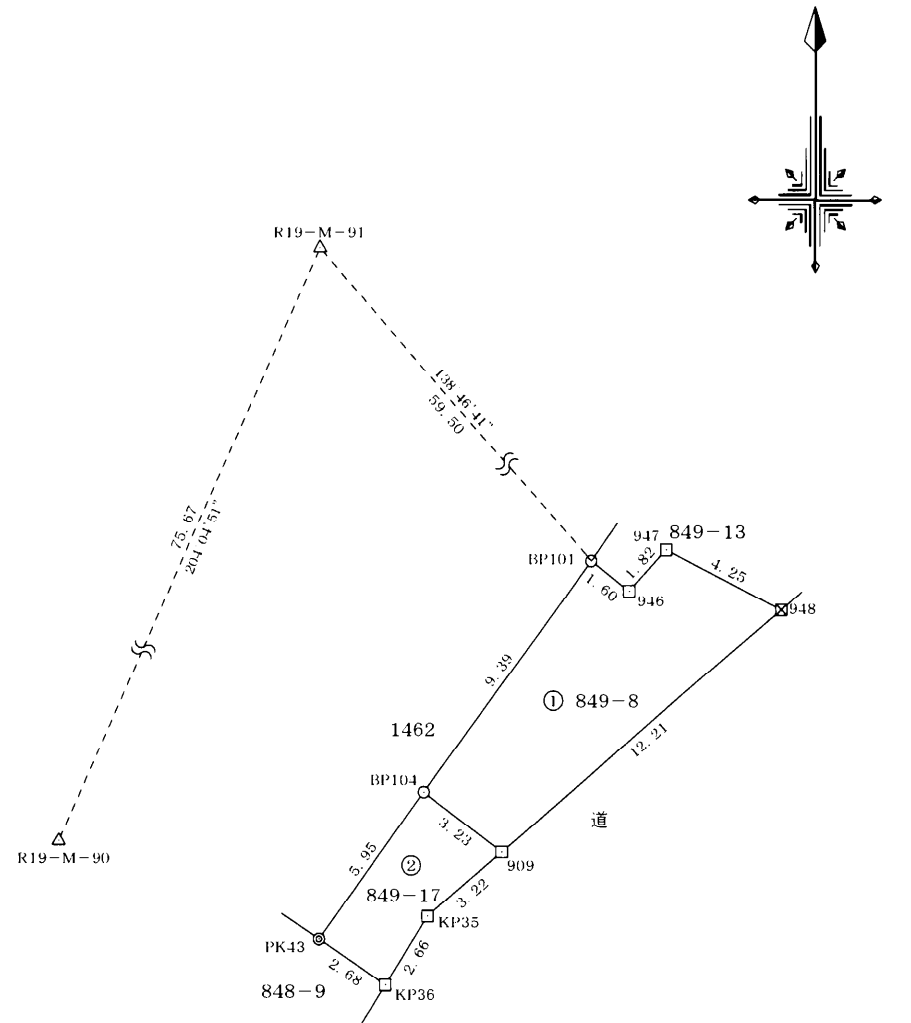
地番	② 849-17				
NO	X _n	Y _n	Y _{n+1} -Y _{n-1}	X _n · (Y _{n+1} -Y _{n-1})	
BP104	21697.319	-47957.936	-6.076	-131832.910244	
PK43	21692.512	-47961.445	-1.288	-27939.955456	
KP36	21691.013	-47959.224	3.631	78760.068203	
KP35	21693.263	-47957.814	3.855	83627.528865	
909	21695.365	-47955.369	-0.122	-2646.834530	
			合計	-32.103162	
			合計面積	16.0515810	
			地積	16.05	m ²

総合計面積	65.2055300 m ²
-------	---------------------------

引照点	X座標	Y座標	距離	方向角
R19-M-91(補基点)	21749.654	-47991.605	75.67	204°04'51"
R19-M-90(補基点)	21680.570	-48022.480		

引照点・境界点表		
	器械点	後視点
X座標	21749.654	21680.570
Y座標	-47991.605	-48022.480
方向角	204°04'51"	距離 75.67
境界点	観測角	距離
BP101	294°41'50"	59.50

測量年月日	平成30年10月16日
座標系	世界測地系(VIII系 測地成果2011)
作成者のパラメータ変換による。	



筆界点	境界標の種類
⊗	プラスチック杭
□	金属プレート
⊙	マーキング
○	無標
◎	金属釘
△	4級基準点

作成者 松本市渚一丁目3番1号
土地調査士 荒井 伸介 (平成30年10月16日作成)
家屋 (長野県土地家屋調査士会専用紙)

申請人 _____ 縮尺 1/250