

地積測量図  
土地所在図

地番	848-4, 848-7, 848-8
土地の所在	松本市平田東三丁目

求積表

地番 ① 848-4				
NO	Xn	Yn	Yn+1-Yn-1	Xn · (Yn+1-Yn-1)
KP43	21702.295	-47987.039	-14.520	-315117.323400
891	21685.879	-47993.803	2.055	44564.481345
892	21682.219	-47984.984	11.599	251492.058181
CK38	21688.365	-47982.204	5.832	126486.544680
890	21693.637	-47979.152	2.865	62152.270005
893	21693.714	-47979.339	0.956	20739.190584
894	21696.488	-47978.196	0.056	1215.003328
895	21699.099	-47979.283	-8.843	-191885.132457
合計				-352.907734
合計面積				176.4538670
地積				176.45 m <sup>2</sup>

地番 ② 848-7				
NO	Xn	Yn	Yn+1-Yn-1	Xn · (Yn+1-Yn-1)
891	21685.879	-47993.803	-9.200	-199510.086800
KP44	21684.955	-47994.184	8.407	182305.416685
CK39	21681.307	-47985.396	9.200	199468.024400
892	21682.219	-47984.984	-8.407	-182282.415133
合計				-19.060848
合計面積				9.5304240
地積				9.53 m <sup>2</sup>

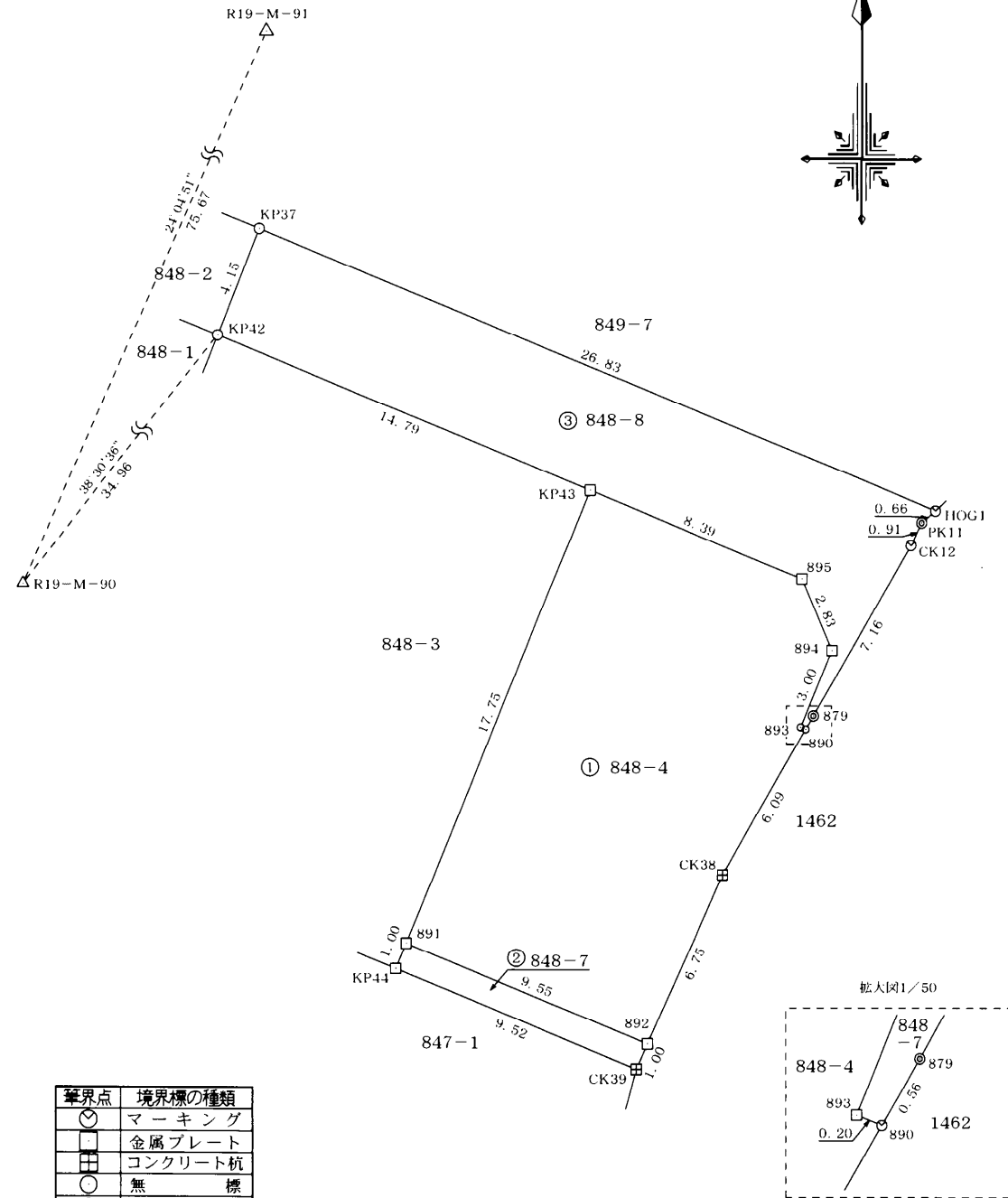
地番 ③ 848-8				
NO	Xn	Yn	Yn+1-Yn-1	Xn · (Yn+1-Yn-1)
KP37	21711.787	-47999.176	-26.336	-571801.622432
KP42	21707.930	-48000.709	12.137	263469.146410
KP43	21702.295	-47987.039	21.426	464993.372670
895	21699.099	-47979.283	8.843	191885.132457
894	21696.488	-47978.196	-0.056	-1215.003328
893	21693.714	-47979.339	-0.956	-20739.190584
890	21693.637	-47979.152	0.468	10152.622116
879	21694.122	-47978.871	3.869	83934.558018
CK12	21700.321	-47975.283	3.986	86497.479506
PK11	21701.143	-47974.885	0.910	19748.040130
HOG1	21701.564	-47974.373	-24.291	-527152.691124
合計				-228.156161
合計面積				114.0780805
地積				114.07 m <sup>2</sup>

総合計面積	300.0623715 m <sup>2</sup>
-------	----------------------------

引照点	X座標	Y座標	距離	方向角
R19-M-90(4級基準点)	21680.570	-48022.480	75.67	24°04'51"
R19-M-91(4級基準点)	21749.654	-47991.605		

引照点・境界点表			
	器械点	後視点	
X座標	21680.570	21749.654	
Y座標	-48022.480	-47991.605	
方向角	24°04'51"	距離	75.67
境界点	観測角	距離	
KP42	14°25'45"	34.96	

測量年月日	平成30年10月16日
座標系	世界測地系(WGS 測地成果2011)
作成者のパラメータ変換による。	



基準点	境界標の種類
○	マーキング
□	金属プレート
■	コンクリート杭
○	無標
◎	金属釘
△	4級基準点

作成者 松本市渚一丁目3番1号  
土地調査士 荒井 伸介  
家屋 (平成30年10月16日作成)  
(長野県土地家屋調査士会専用紙)

申請人  
縮尺 1/250