

登記年月日：平成30年10月22日

地積測量図
土地所在図

地番	848-2, 848-6
土地の所在	松本市平田東三丁目

求積表

地番 ① 848-2				
NO	X _n	Y _n	Y _{n+1} -Y _{n-1}	X _n · (Y _{n+1} -Y _{n-1})
HOG37	21714.719	-48006.288	-8.779	-190633.518101
944	21711.083	-48007.955	2.109	45788.674047
KP41	21709.361	-48004.179	7.246	157306.029806
KP42	21707.930	-48000.709	5.003	108604.773790
KP37	21711.787	-47999.176	-5.579	-121130.059673
合計				64.100131
合計面積				32.0500655
地積				32.05 m ²

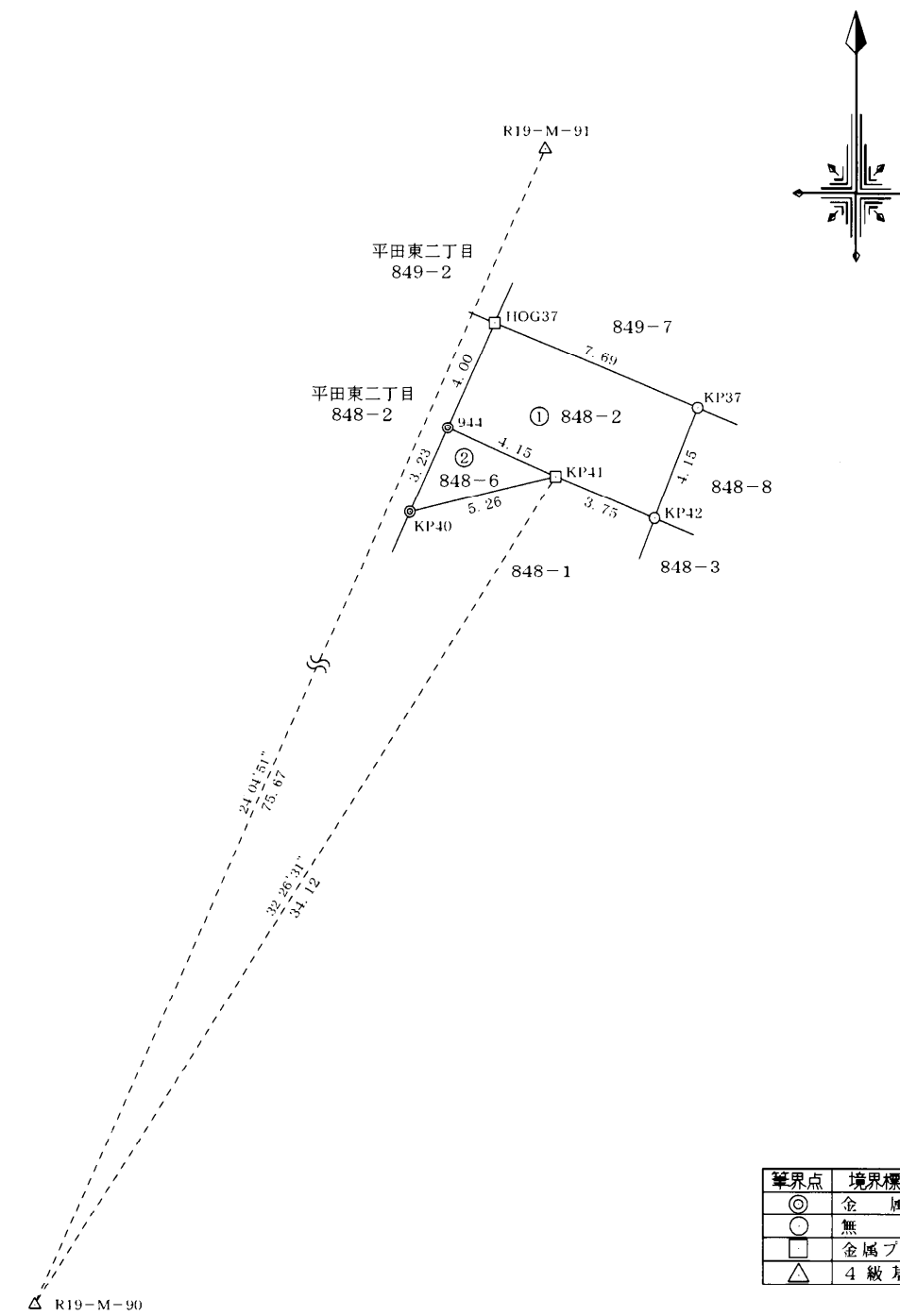
地番 ② 848-6				
NO	X _n	Y _n	Y _{n+1} -Y _{n-1}	X _n · (Y _{n+1} -Y _{n-1})
KP40	21708.147	-48009.302	3.776	81969.963072
KP41	21709.361	-48004.179	1.347	29242.509267
944	21711.083	-48007.955	-5.123	-111225.878209
合計				-13.405870
合計面積				6.7029350
地積				6.70 m ²

総合計面積	38.7530005 m ²
-------	---------------------------

引照点	X座標	Y座標	距離	方向角
R19-M-90(補基点)	21680.570	-48022.480	75.67	24°04'51"
R19-M-91(補基点)	21749.654	-47991.605		

引照点・境界点表		
器械点		後視点
X座標	21680.570	21749.654
Y座標	-48022.480	-47991.605
方向角	24°04'51"	距離 75.67
境界点	観測角	距離
KP41	8°21'40"	34.12

測量年月日	平成30年10月16日
座標系	世界測地系(Ⅷ系 測地成果2011)
作成者のパラメータ変換による。	



作成者 松本市渚一丁目3番1号 土地調査士 荒井 伸介 (平成30年10月16日作成)

申請人 縮尺 1/250

(長野県土地家屋調査士会用品)