

044700

地積測量図
土地所在図 1/2

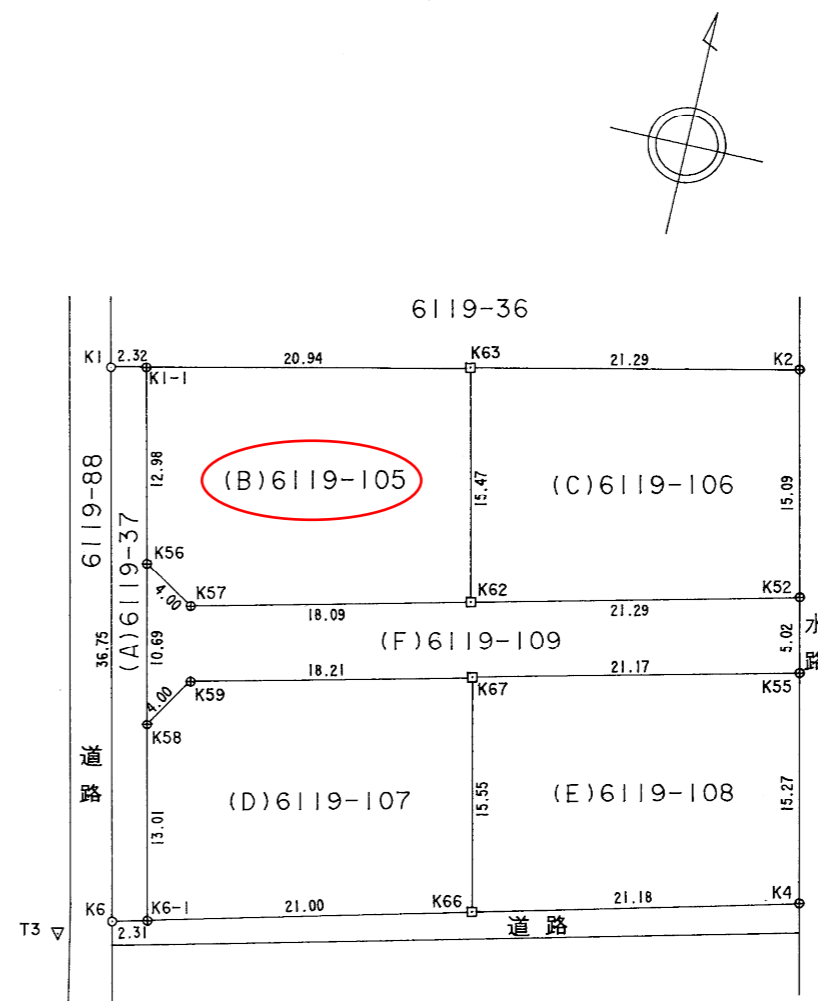
地番	6119-37, 6119-105 6119-106, 6119-107 6119-108, 6119-109
----	---

土地の所在 北安曇郡池田町大字会染

地番	(A)6119-37				
点名	X座標	Y座標	Y_n+1-Y_n-1	$X_n \cdot (Y_n+1-Y_n-1)$	辺長
K1	42395.766	-55544.851	-5.925	-251194.913550	2.320
K1-1	42396.268	-55542.586	5.160	218764.742880	12.979
K56	42383.616	-55539.691	5.272	223446.423552	10.697
K58	42373.186	-55537.314	5.269	223264.317034	13.010
K6-1	42360.501	-55534.422	0.653	27661.407153	2.310
K6	42359.932	-55536.661	-10.429	-441771.730828	36.758
合計	170.246241				
面積	85.1231205				
地積	85.12 m ²				

地番	(B)6119-105				
点名	X座標	Y座標	Y_n+1-Y_n-1	$X_n \cdot (Y_n+1-Y_n-1)$	辺長
K1-1	42396.268	-55542.586	17.553	744181.692204	20.944
K63	42400.797	-55522.138	23.871	1012149.425187	15.470
K62	42385.710	-55518.715	-14.169	-600563.124990	18.092
K57	42381.484	-55536.307	-20.976	-888994.008384	4.000
K56	42383.616	-55539.691	-6.279	-266126.724864	12.979
合計	647.259153				
面積	323.6295765				
地積	323.62 m ²				

地番	(C)6119-106				
点名	X座標	Y座標	Y_n+1-Y_n-1	$X_n \cdot (Y_n+1-Y_n-1)$	辺長
K63	42400.797	-55522.138	17.368	736417.042296	21.295
K2	42405.402	-55501.347	24.130	1023242.350260	15.091
K52	42390.685	-55498.008	-17.368	-736241.417080	21.296
K62	42385.710	-55518.715	-24.130	-1022767.182300	15.470
合計	650.793176				
面積	325.3965880				
地積	325.39 m ²				



図根点 CC316-2 X=42355.120 Y=-55486.506
測量基準点 T3 X=42358.373 Y=-55539.938

T3 → CC316-2 距離: 53.53m 方向角: 93° 29' 2"
T3 → K1-1 距離: 37.99m 方向角: 356° 0' 10"
T3 → K11-1 距離: 5.91m 方向角: 68° 54' 15"

境界標の表示	
□	金属プレート標
⊕	構造物に刻印

作製者 松本市 大字惣社 90番地3
土地調査士 田中 昇
(平成10年5月13日作製)

申請人

縮尺 1/500

平成10年5月18日 登記

地積測量図

土地所在図 ②/②

044701

地番	6119-37,6119-105 6119-106,6119-107 6119-108,6119-109
----	--

土地の所在	北安曇郡池田町大字会染
-------	-------------

地番	(D)6119-107				
点名	X座標	Y座標	Y_n+1-Y_n-1	$X_n \cdot (Y_n+1-Y_n-1)$	辺長
K58	42373.186	-55537.314	-0.778	-32966.338708	4.003
K59	42376.585	-55535.200	19.823	840031.044455	18.214
K67	42380.843	-55517.491	21.130	895507.212590	15.549
K66	42365.675	-55514.070	-16.931	-717293.243425	20.999
K6-1	42360.501	-55534.422	-23.244	-984627.485244	13.010
合計					651.189668
面積					325.5948340
地積					325.59 m ²

地番	(E)6119-108				
点名	X座標	Y座標	Y_n+1-Y_n-1	$X_n \cdot (Y_n+1-Y_n-1)$	辺長
K67	42380.843	-55517.491	17.166	727509.550938	21.174
K55	42385.793	-55496.904	23.948	1015054.970764	15.274
K4	42370.893	-55493.543	-17.166	-727338.749238	21.180
K66	42365.675	-55514.070	-23.948	-1014573.184900	15.549
合計					652.587564
面積					326.2937820
地積					326.29 m ²

地番	(F)6119-109				
点名	X座標	Y座標	Y_n+1-Y_n-1	$X_n \cdot (Y_n+1-Y_n-1)$	辺長
K56	42383.616	-55539.691	1.007	42680.301312	4.000
K57	42381.484	-55536.307	20.976	888994.008384	18.092
K62	42385.710	-55518.715	38.299	1623330.307290	21.296
K52	42390.685	-55498.008	21.811	924583.230535	5.015
K55	42385.793	-55496.904	-19.483	-825802.405019	21.174
K67	42380.843	-55517.491	-38.296	-1623016.763528	18.214
K59	42376.585	-55535.200	-19.823	-840031.044455	4.003
K58	42373.186	-55537.314	-4.491	-190297.978326	10.697
合計					439.656193
面積					219.8280965
地積					219.82 m ²

総計	1605.8659975 m ²
----	-----------------------------

平成10年5月18日 登記

作製者	松本市 大字惣社 90番地3 土地調査士 田中 昇 家屋 (平成10年5月13日作製)
-----	---

申請人	
-----	--

縮尺	1/
----	----

(日本土地家屋調査士会連合会用紙)