

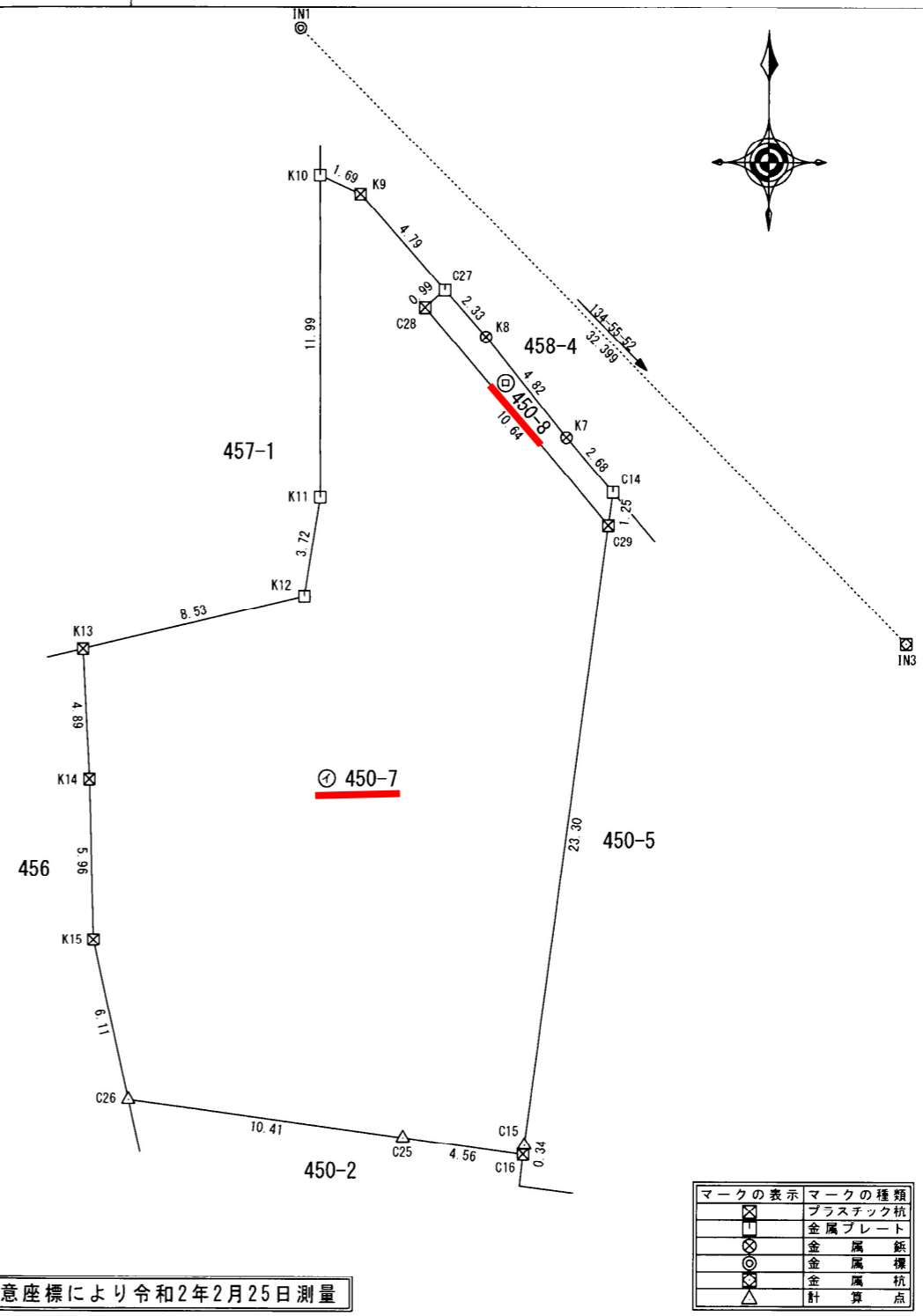
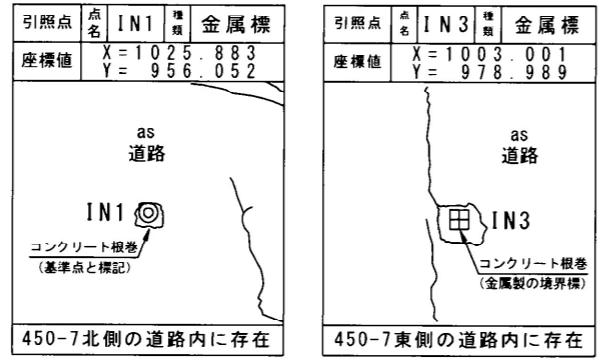
地番 450-7, 450-8 地積測量図
 土地の所在 松本市浅間温泉一丁目

求積表

地番 ㊦ 450-7				
NO	Xn	Yn	Yn+1-Yn-1	Xn · (Yn+1-Yn-1)
K9	1019.685	958.337	-4.717	-4809.854145
K10	1020.395	956.804	-1.495	-1525.490525
K11	1008.410	956.842	-0.545	-549.583450
K12	1004.735	956.259	-8.887	-8929.079945
K13	1002.767	947.955	-8.051	-8073.277117
K14	997.888	948.208	0.415	414.123520
K15	991.930	948.370	1.503	1490.870790
C26	985.968	949.711	11.656	11492.443008
C25	984.574	960.026	14.838	14609.109012
C16	983.963	964.549	4.569	4495.726947
C15	984.298	964.595	3.165	3115.303170
C29	1007.389	967.714	-3.816	-3844.196424
C28	1015.460	960.779	-6.193	-6288.743780
C27	1016.111	961.521	-2.442	-2481.343062
合計				-883.992001
合計面積				441.9960005
地積				441.99 m ²

地番 ㊦ 450-8				
NO	Xn	Yn	Yn+1-Yn-1	Xn · (Yn+1-Yn-1)
C14	1008.623	967.880	-1.605	-1618.839915
K7	1010.638	966.109	-4.812	-4863.190056
K8	1014.376	963.068	-4.588	-4653.957088
C27	1016.111	961.521	-2.289	-2325.878079
C28	1015.460	960.779	6.193	6288.743780
C29	1007.389	967.714	7.101	7153.469289
合計				-19.652069
合計面積				9.8260345
地積				9.82 m ²

引照点略図



マークの表示	マークの種類
⊗	プラスチック杭
⊠	金属プレート
⊙	金属板
⊚	金属標
⊛	金属杭
△	計算点

任意座標により令和2年2月25日測量

作成者 岐阜県高山市上岡本町4丁目293番地
 土地家屋調査士 清田 竜 義
 (令和2年2月25日作成)

申請人

縮尺 1/250
 (単位：m)

(岐阜県土地家屋調査士会)