

地積測量図
土地所在図

地番	1281-2, 1281-6
土地の所在	松本市大字里山辺字下金井

求積表

地番	① 1281-2				
NO	X _n	Y _n	Y _{n+1} -Y _{n-1}	X _n · (Y _{n+1} -Y _{n-1})	
PK15	27144.566	-45426.080	-13.926	-378015.226116	
KP3	27125.109	-45426.331	13.322	361360.702098	
KP6	27127.603	-45412.758	13.926	377778.999378	
809	27144.277	-45412.405	-13.322	-361616.058194	
			合計	-491.582834	
			合計面積	245.7914170	
			地積	245.79	m ²

地番	② 1281-6				
NO	X _n	Y _n	Y _{n+1} -Y _{n-1}	X _n · (Y _{n+1} -Y _{n-1})	
KP7	27154.129	-45425.428	-13.867	-376546.306843	
PK15	27144.566	-45426.080	13.023	353503.683018	
809	27144.277	-45412.405	13.682	371387.997914	
FP7	27144.596	-45412.398	0.192	5211.762432	
KP16	27153.365	-45412.213	-13.030	-353808.345950	
			合計	-251.209429	
			合計面積	125.6047145	
			地積	125.60	m ²

総合計面積	371.3961315 m ²
-------	----------------------------

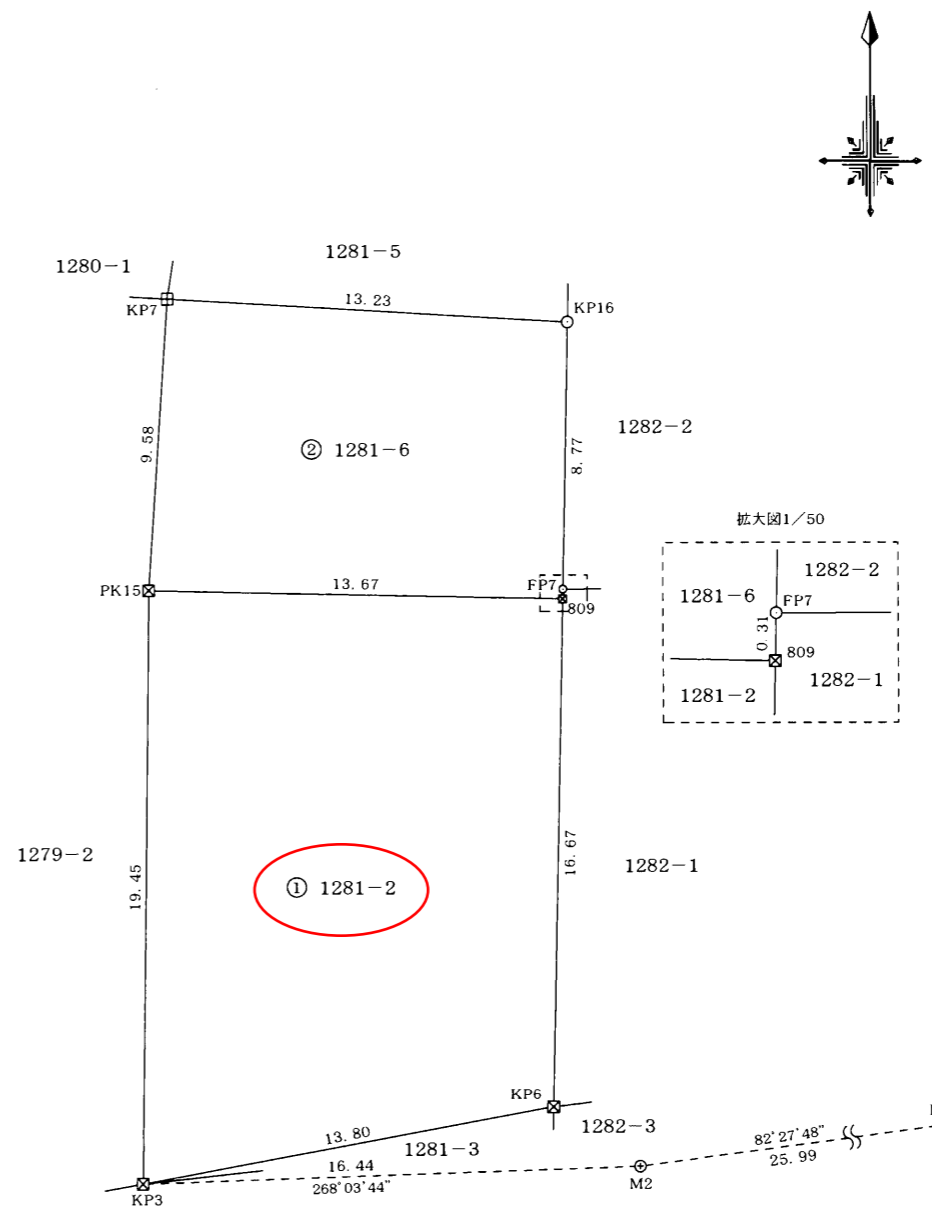
参照点	X座標	Y座標	距離	方向角
M2(マンホール中心)	27125.665	-45409.897	25.99	82°27'48"
M1(マンホール中心)	27129.075	-45384.123		

参照点・境界点表		
器械点	後視点	
X座標	27125.665	27129.075
Y座標	-45409.897	-45384.123
方向角	82°27'48"	距離 25.99
境界点	観測角	距離
KP3	185°35'56"	16.44

使用基準点座標一覧表

与点の電子基準点	X座標	Y座標
R松本	22371.069	-39641.514
松本	26643.602	-46329.577
梓川	25520.621	-56476.111

測量年月日	令和3年1月13日
座標系	世界測地系(VIII系 測地成果2011)
VRS-RTK-GPS測量	



作成者 松本市井川城三丁目10番3号
土地家屋調査士 荒井 伸介 (令和3年1月13日作成)
(長野県土地家屋調査士会用紙)

申請人 縮尺 1/250