

地積測量図

土地所在図

地番	1500-1, 1500-2, 1500-3, 1500-4
土地の所在	松本市波田字南原

求積表

地番 ① 1500-1				
NO	X _n	Y _n	Y _{n+1} -Y _{n-1}	X _n · (Y _{n+1} -Y _{n-1})
S3	69.782	-20.430	-13.240	-923.913680
KP3	68.823	-20.330	1.670	114.934410
PL10	54.431	-18.760	11.558	629.113498
CK09	55.537	-8.772	11.561	642.063257
PL04	54.263	-7.199	3.171	172.067973
PL05	39.805	-5.601	0.345	13.732725
PL06	38.213	-6.854	2.143	81.890459
KP16	38.579	-3.458	-0.236	-9.104644
KP14	71.467	-7.090	-16.972	-1212.937924
合計				-492.153926
合計面積				246.0769630
地積				246.07 m ²

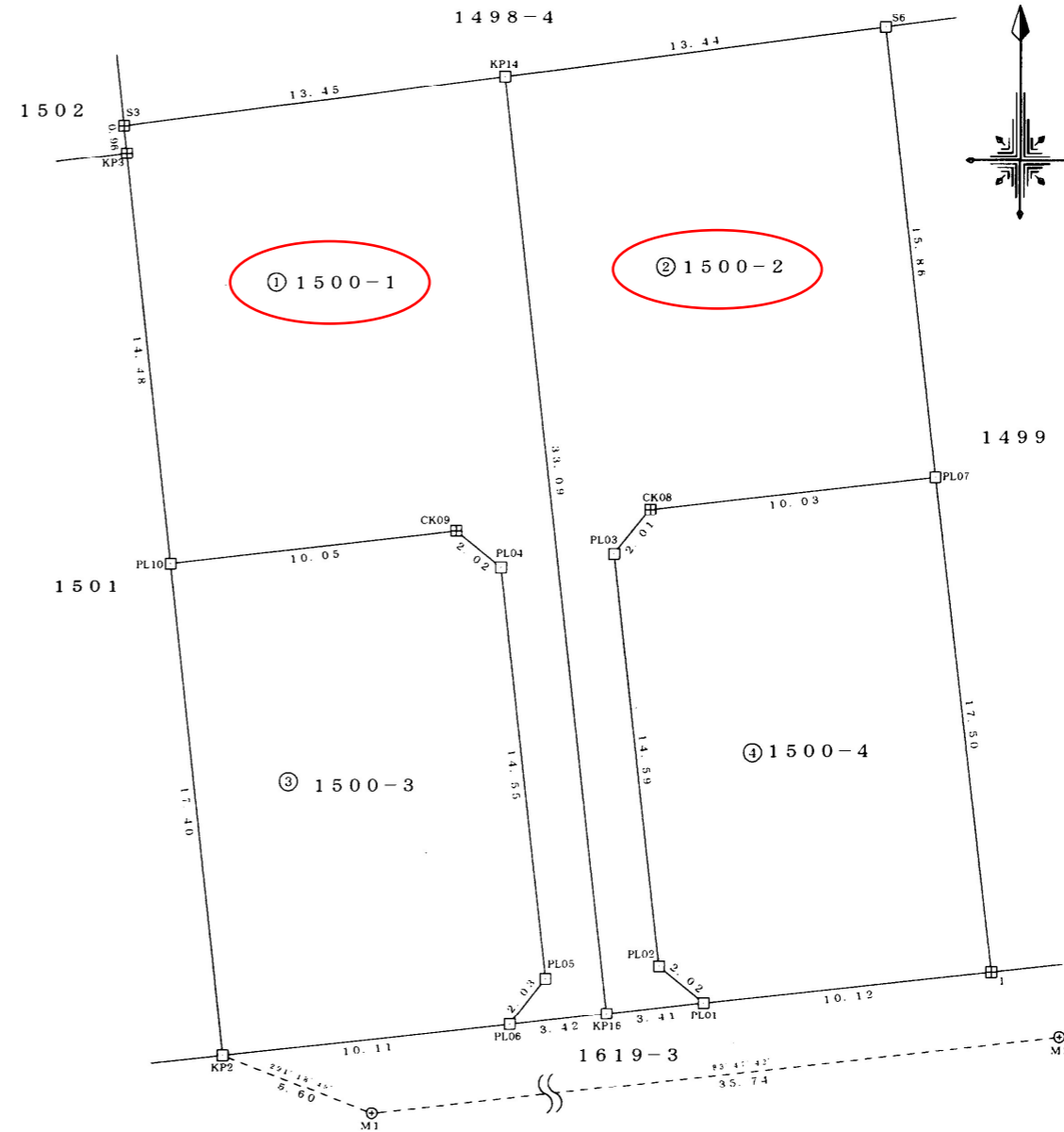
地番 ② 1500-2				
NO	X _n	Y _n	Y _{n+1} -Y _{n-1}	X _n · (Y _{n+1} -Y _{n-1})
KP14	71.467	-7.090	-9.698	-693.086966
KP16	38.579	-3.458	7.023	270.940317
PL01	38.944	-0.067	1.831	71.306464
PL02	40.227	-1.627	-3.160	-127.117320
PL03	54.726	-3.227	-0.336	-18.387936
CK08	56.286	-1.963	11.235	632.373210
PL07	57.389	8.008	8.203	470.761967
S6	73.151	6.240	-15.098	-1104.433798
合計				-497.644062
合計面積				248.8220310
地積				248.82 m ²

地番 ③ 1500-3				
NO	X _n	Y _n	Y _{n+1} -Y _{n-1}	X _n · (Y _{n+1} -Y _{n-1})
PL10	54.431	-18.760	-8.131	-442.578461
KP2	37.131	-16.903	11.906	442.081686
PL06	38.213	-6.854	11.302	431.883326
PL05	39.805	-5.601	-0.345	-13.732725
PL04	54.263	-7.199	-3.171	-172.067973
CK09	55.537	-8.772	-11.561	-642.063257
合計				-396.477404
合計面積				198.2387020
地積				198.23 m ²

地番 ④ 1500-4				
NO	X _n	Y _n	Y _{n+1} -Y _{n-1}	X _n · (Y _{n+1} -Y _{n-1})
PL07	57.389	8.008	-11.963	-686.544607
CK08	56.286	-1.963	-11.235	-632.373210
PL03	54.726	-3.227	0.336	18.387936
PL02	40.227	-1.627	3.160	127.117320
PL01	38.944	-0.067	11.627	452.801888
1	40.000	10.000	8.075	323.000000
合計				-397.610673
合計面積				198.8053365
地積				198.80 m ²

引照点	X座標	Y座標	距離	方向角
M1(マンホール中心)	35.094	-11.682	35.74	83°47'42"
M2(マンホール中心)	38.957	23.849		

任意座標



引照点・境界点表		
	器械点	後視点
X座標	35.094	38.957
Y座標	-11.682	23.849
方向角	83°47'42"	距離 35.74
境界点	観測角	距離
KP2	207°31'07"	5.60

境界点	境界標の種類
⊗	プラスチック杭
⊙	金属板
⊕	コンクリート杭
□	金属プレート
⊕	マンホール中心

作成者 松本市渚一丁目3番1号 土地家屋調査士 荒井 伸介 (22年6月25日作成)

申請人 縮尺 1/250